



UNITHAI TRIP CO.LTD
UNITHAI TRAVEL CO.LTD
 33/47 Wall Street Tower 11 Floor,
 Surawongse Road, Suriyawongse,
 Bangrak, Bangkok 10500
 ใบอนุญาตเลขที่ 11/02206

QR-ADD LINE



☎ 02-234-5936

| LINE ID: @unithaitrip (อย่าลืมเติม @ นะคะ)

| 🌐 www.unithaitrip.com

รหัสโปรแกรม : 35245 (กรุณาแจ้งรหัสโปรแกรมทุกครั้งที่สอบถาม)

TXBM02

STUNNING 4D 3N BROMO



เดินทาง

24-27 ส.ค. 67

07-10 ก.ย. 67

**ชมความงดงาม
น้ำตกมาดาการ์ปุระ**



พิพิธภัณฑ์อังกฤษ



ตามล่ามหายใจเทพเจ้า

เช็กอินจุดถ่ายรูปรถจี๊ปยอดฮิต / ดึงคองฮิลล์
 ประคองสู่โบสถ์ CEMORO LAWANG
 “อังกฤษ” พิพิธภัณฑ์การขนส่งแบบดั้งเดิม
 จนถึงสมัยใหม่มากกว่า 300 คอลเลกชั่น

ราคาเพียง!!
22,900

🍴 อาหาร 8 มื้อ

🧳 บ้านนักกระเป่า 20 KG

วันที่	โปรแกรมทัวร์	โรงแรม	เมือง	อาหาร		
				เช้า	กลางวัน	เย็น
1	กรุงเทพฯ – ชูราบายา – อนุสาวรีย์เรือดำน้ำ – ร้านของฝาก Mirota Batik & Handicraft Surabaya	Midtown Hotel Surabaya หรือเทียบเท่า	ชูราบายา	-	-	
2	น้ำตกมาคาคาริปูระ - ประตูลูโบโรโม Cemoro Lawang	Bromo Permai Hotel หรือเทียบเท่า	โบโรโม			
3	โบโรโม – คิงคองฮิลล์ – จุดถ่ายรูปปรอทจีป – ปากปล่องภูเขาไฟโบโรโม – พิพิธภัณฑ์อังกฤษ	Midtown Hotel Surabaya หรือเทียบเท่า	ชูราบายา			
4	สนามบินชูราบายา – สนามบินนานาชาติ กัวลาลัมเปอร์ – กรุงเทพฯ	-	-		-	-

“โบโรโม” เป็นหนึ่งในสถานที่ท่องเที่ยวอินโดนีเซียที่มีชื่อเสียงโด่งดัง ดึงดูดนักท่องเที่ยวจากทั่วโลกให้มาชมความสวยงามและความน่าตื่นตาตื่นใจของภูเขาไฟที่ยังคุกรุ่นแห่งนี้ตลอดทั้งปี ความโดดเด่นของโบโรโมคือเป็นภูเขาไฟที่ยังไม่ดับสนิทและปะทุขึ้นเนืองๆ โดยบริเวณปากปล่องภูเขาไฟจะมีควันสีขาวจากสารซัลเฟอร์ที่หลงเหลือจากการปะทุลอยฟุ้งอยู่ เกือบตลอดเวลาอนอกจากนี้ที่นี่ยังมีชื่อเสียงเรื่องทิวทัศน์ที่สวยงามแปลกตา ล้อมรอบด้วยภูมิประเทศแบบทะเลทรายซึ่งเกิดจากฝุ่นผงและเถ้าถ่านจากการระเบิดของภูเขาไฟอีกด้วย

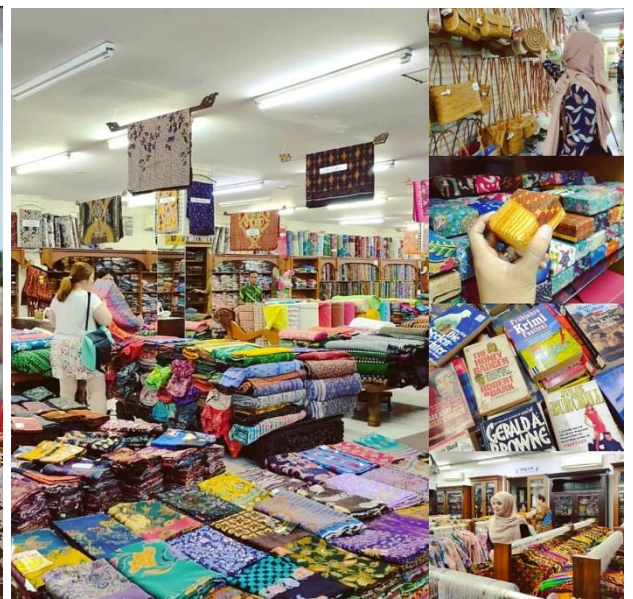
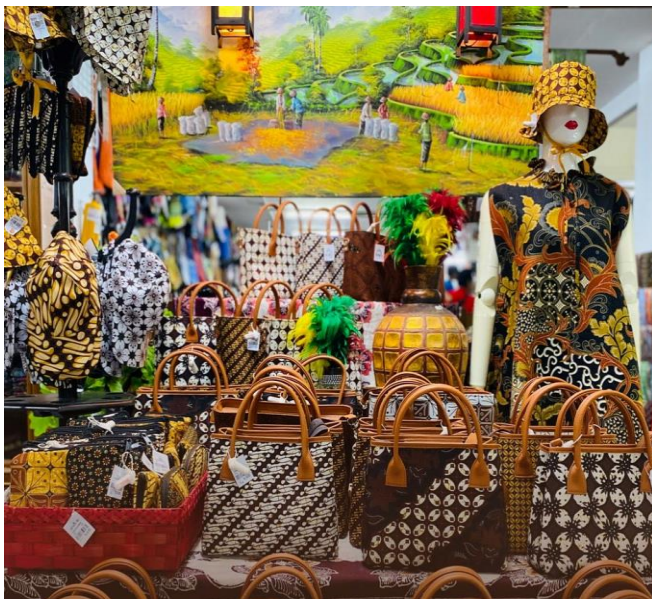
วันที่ 1 กรุงเทพฯ – ชูราบายา – อนุสาวรีย์เรือดำน้ำ – ร้านของฝาก Mirota Batik & Handicraft Surabaya (-/-/D)

- 04.05 น. คณะพร้อมกัน ณ ท่าอากาศยานดอนเมือง DMK อาคารผู้โดยสารขาออก ชั้น 4 เคาน์เตอร์สายการบินแอร์เอเชีย โดยมีเจ้าหน้าที่ของบริษัทคอยให้การต้อนรับ
- 07.05 น. ออกเดินทางสู่สนามบินท่าอากาศยานนานาชาติกัวลาลัมเปอร์ ประเทศมาเลเซีย โดยสายการบินแอร์เอเชียเที่ยวบิน FD311
- 10.15 น. เดินทางถึงสนามบินท่าอากาศยานนานาชาติกัวลาลัมเปอร์ ประเทศมาเลเซีย เพื่อแวะเปลี่ยนเครื่อง
- 13.10 น. ออกเดินทางสู่สนามบินท่าอากาศยานนานาชาติจูลันดา ชูราบายา ประเทศอินโดนีเซีย โดยสายการบินแอร์เอเชียเที่ยวบิน QZ323

14.55 น. เดินทางถึงท่าอากาศยานนานาชาติจันดา ซูราบายา ประเทศอินโดนีเซีย หลังผ่านพิธีการตรวจคนเข้าเมืองและตรวจรับสัมภาระเรียบร้อยแล้ว พาทุกท่านเดินทางไปยัง **อนุสาวรีย์เรือดำน้ำ** และ **สัญลักษณ์ของเมืองซูราบายา** ซึ่งเป็นรูปฉลามสู้กับจระเข้



16.30 น. จากนั้นพาทุกท่านเดินทางต่อไปร้านขายของฝากและของที่ระลึก **ร้านของฝาก Mirola Batik & Handicraft Surabaya** อีสระให้ท่านได้ช้อปปิ้งสินค้าท้องถิ่น และของฝากไปเป็นของที่ระลึก อาทิ ผ้าบาติกผ้าพื้นเมืองของทางชาวสินค้างานฝีมือ พวงกุญแจ สินค้าหัตถกรรมไม้ และเครื่องประดับ เมื่อได้เวลาอันสมควร นำท่านเดินทางกลับที่พักเพื่อเข้าเช็คอินที่โรงแรม



ช่วงค่ำ รับประทานอาหารมือเย็น ณ โรงแรม

ที่พัก **Midtown Hotel Surabaya** หรือเทียบเท่า

วันที่ 2

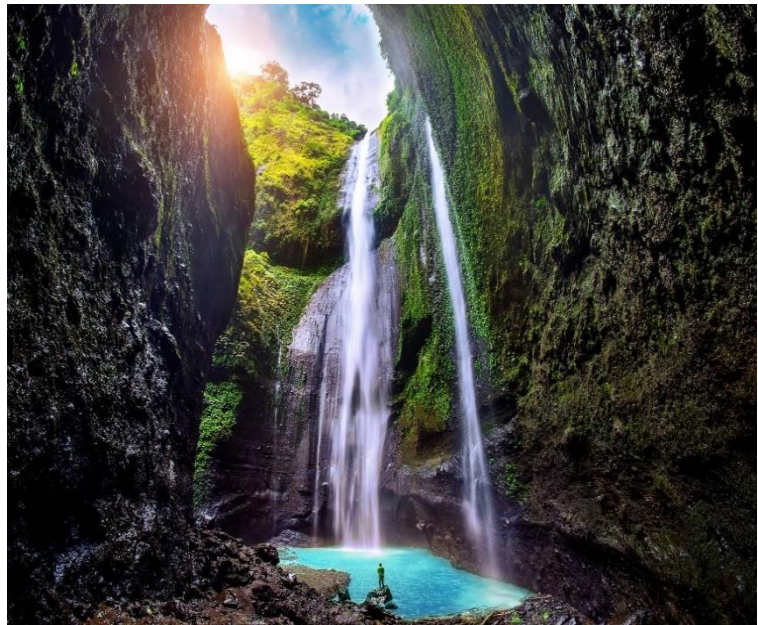
น้ำตกมาดาคารีปุระ – ประตูลูโบรโม Cemoro Lawang

(B/L/D)

เช้า

รับประทานอาหารเช้า ณ โรงแรม

หลังจากทานอาหารเช้าแล้วพาทุกท่านออกเดินทางไปเยี่ยมชม **น้ำตกมาดาคารีปุระ (madakaripura waterfall)** น้ำตกที่มีชื่อเสียงมากแห่งหนึ่งของประเทศอินโดนีเซีย ที่ได้รับการยกย่องว่าเป็นราชินีแห่งเกาะชวา ตะวันออก เป็นการรวมตัวกันของน้ำตกหลายๆจุดที่ไหลลงจากภูเขาสูง 200 เมตรลงมาสู่ม่านน้ำเล็กๆ เลยทำให้ที่นี่เป็นน้ำตกที่สูงที่สุดในป่าลึกในชวา ตะวันออก และสูงเป็นอันดับ 2 ในประเทศอินโดนีเซีย โดยน้ำตกตั้งอยู่ในเขตพื้นที่ของหมู่บ้านซาปีห์ (Sapih village) และอยู่ไม่ไกลจากภูเขาไฟโบรโม (Mount Bromo) วิธีเดินทางเข้าน้ำตกโดยรถมอเตอร์ไซด์โดยมีไกด์ท้องถิ่นดูแล หลังจากเต็มอิมกับการเที่ยวชมถ่ายรูปแล้ว พาทุกท่านเดินทางไปรับประทานอาหารกลางวัน



สิ่งที่ต้องเตรียม : รองเท้ากันลื่นเพื่อเดินบริเวณน้ำตก / ชุดกันฝน / ร่ม / หมวก / แมสก์
กลางวัน รับประทานอาหารกลางวัน ณ ร้านอาหารท้องถิ่น

15.30 น. พาทุกท่านเดินทางต่อไปยังต่อไปยังที่พักที่ตั้งอยู่ในหมู่บ้าน Cemoro Lawang หมู่บ้านบนเขา จุดเริ่มต้นการเดินทางไปชมภูเขาไฟโบรโมหรือเรียกอีกชื่อว่า **ประตูลูโบรโม Cemoro Lawang**



16.00 น. เดินทางถึงที่พัก พักผ่อนตามอัธยาศัยเพื่อให้ทุกท่านได้เตรียมความพร้อมให้เพียงพอสำหรับโปรแกรมในวันถัดไป

ช่วงค่ำ รับประทานอาหารมื้อเย็น ณ ที่พัก

ที่พัก **Bromo Permai Hotel** หรือเทียบเท่า

วันที่ 3 **โบรโม – คิงคองซิลล์ – จุดถ่ายรูปรถจี๊ป – ปากปล่อง**
ภูเขาไฟโบรโม – พิพิธภัณฑสถานแห่งชาติ **(B/L/D)**

02.30 น. ตื่นนอนเพื่อเตรียมความพร้อมสำหรับการเดินทางไปยังภูเขาไฟโบรโม

03.00 น. พาทุกท่านออกจากโรงแรม เดินทางโดยรถจี๊ป 4x4 ไปยัง**คิงคองซิลล์** จุดชมวิวสุดฮิตของภูเขาไฟโบรโม ทุกคนสามารถชมพระอาทิตย์ขึ้นพร้อมชมวิว**ภูเขาไฟโบรโม, เขาเซเมรุ และ เขาบาตก**

หลังจากนั้นพาท่านลงจาก **คิงคองซิลล์** เพื่อลงไปทะเลทราย **แฉะ**ถ่ายรูปวิวสวยๆ กับรถจี๊ป



หลังจากนั้นท่านสามารถเลือกที่จะเดินเท้าหรือขี่ม้า (ยังไม่รวมค่าบริการขี่ม้าไปยังบริเวณทางขึ้นภูเขาไฟโบรโมประมาณ 200,000-300,000 IDR/ท่าน) ไปยังเชิงเขาโบรโมเพื่อเดินขึ้นไปชมวิวนปากปล่องภูเขาไฟ ซึ่งปากปล่องภูเขาไฟนั้นกว้างใหญ่ มีหมอกควัน สีขาวพวยพุ่งจากปากปล่องภูเขาไฟ ควันเหล่านี้ที่ชาวบ้านในพื้นที่เรียกกันว่า "ลมหายใจของเทพเจ้าจากภูเขาที่ยังมีชีวิต" หลังจากเพลิดเพลินกับการถ่ายรูปและชมวิว เดินทางกลับโรงแรมเพื่อรับประทานอาหารเช้า

รับประทานอาหารเช้า ณ ที่พัก



กลางวัน **รับประทานอาหารกลางวัน ณ ร้านอาหารท้องถิ่น**

13.00 น. พาทุกท่านเดินทางต่อไปยัง **พิพิธภัณฑ์อังคุด (Museum Angkut)** เป็นพิพิธภัณฑ์การขนส่งตั้งอยู่บนเนินเขาของภูบ่นเดอร์มาน พิพิธภัณฑ์แห่งนี้มีคอลเล็กชันการขนส่งทั้ง รถยนต์ เครื่องบิน รถมอเตอร์ไซด์ จักรยาน และยานพาหนะอื่นๆมากมายตั้งแต่แบบดั้งเดิมจนถึงสมัยใหม่รวมถึงยานพาหนะจำลองหายากมากกว่า 300 แบบ



นอกจากนี้พิพิธภัณฑ์แห่งนี้ยังแบ่งรถยนต์ออกเป็นหลากหลายโซน อาทิ โซนอเมริกา ยุโรป และ เอเชีย ซึ่งทำให้ทุกท่านรู้สึกเหมือนกำลังทัวร์รอบโลก แต่ละโซนจะมีมุมถ่ายรูปและบรรยากาศที่เป็นของตัวเอง ทั้งนี้ยังมีร้านของฝากให้ทุกท่านได้เลือกซื้อและการแสดงโชว์สุดพิเศษให้ทุกท่านได้เพลิดเพลินอีกด้วย



17.00 พาทุกท่านเดินทางกลับไปยังโรงแรม เพื่อเช็คอินเข้าที่พัก อีสระพักผ่อนตามอัธยาศัย

ช่วงค่ำ รับประทานอาหารมื้อเย็น ณ ร้านอาหารท้องถิ่น

ที่พัก Midtown Hotel Surabaya หรือเทียบเท่า

วันที่ 4 **สนามบินชูราบายา – สนามบินนานาชาติกัวลาลัมเปอร์ - กรุงเทพ (B/-/-)**

ช่วงเช้า รับประทานอาหารเช้า ณ โรงแรม

11.00 น. พาทุกท่านเดินทางไปยังสนามบินชูราบายาเพื่อเดินทางต่อไปยังสนามบินนานาชาติกัวลาลัมเปอร์

13.30 น. ออกเดินทางสู่สนามบินนานาชาติกัวลาลัมเปอร์ โดยสายการบินแอร์เอเชีย เที่ยวบิน QZ324

17.05 น. เดินทางถึงสนามบินสนามบินนานาชาติกัวลาลัมเปอร์ เพื่อแวะเปลี่ยนเครื่อง

19.35 น. ออกเดินทางสู่ท่าอากาศยานดอนเมือง DMK ประเทศไทย โดยสายการบินแอร์เอเชีย เที่ยวบิน AK896

20.50 น. เดินทางถึงประเทศไทย โดยสวัสดิภาพ

ตารางเที่ยวบิน

หมายเลขเที่ยวบิน	เวลาออกเดินทาง	เวลาเดินทางถึง	ระยะเวลาเดินทางโดยประมาณ
ขาไป FD 311 DMK - KUL	07.05 น.	10.15 น.	2 ชั่วโมง 15 นาที
QZ 323 KUL - SUB	13.10 น.	14.55 น.	2 ชั่วโมง 45 นาที
ขากลับ QZ 324 SUB - KUL	13.30 น.	17.05 น.	2 ชั่วโมง 35 นาที
AK 896 KUL - DMK	19.35 น.	20.50 น.	2 ชั่วโมง 15 นาที

วันเดินทางและอัตราค่าบริการ

วันเดินทาง	ราคาทัวร์ / ท่าน พักห้องละ 2-3 ท่าน	ราคาพักเดี่ยว (ชำระเพิ่ม)
24-27 สิงหาคม 2567	22,900 บาท	3,500 บาท
07-10 กันยายน 2567	22,900 บาท	3,500 บาท

ยังไม่รวมค่าทิปคนขับรถ ไกด์ท้องถิ่น และหัวหน้าทัวร์ 800 บาท/ท่าน

อัตราบริการนี้รวม :

- ค่าโดยสารเครื่องบินไป-กลับ ที่ระบุวันเดินทางไปกลับพร้อมคณะ พร้อมค่าภาษีน้ำมันเชื้อเพลิง และภาษีสนามบินทุกแห่งตามรายการทัวร์ข้างต้น
- ที่พัก 3 คืน (Bromo 1 คืน Surabaya 2 คืน) พร้อมอาหารเช้า กลางวัน เย็น ทุกวันตามที่ระบุในโปรแกรม
- หัวหน้าทัวร์คนไทยคอยอำนวยความสะดวก 1 ท่าน / ไกด์ท้องถิ่นสื่อสารภาษาอังกฤษ 1 ท่าน
- รถรับ-ส่งสนามบินและโรงแรมที่พัก ทั้งขาไปและขากลับ และตามสถานที่ท่องเที่ยวที่ระบุ
- รถโดยสารที่มีสมรรถภาพที่ดีเยี่ยมและปลอดภัย พร้อมคนขับมืออาชีพตลอดการเดินทาง
- ค่าเข้าชมสถานที่และกิจกรรมทุกอย่างตามที่ระบุในโปรแกรม
- คาร์ตจี๊ป 4WD ที่โบโรโม
- น้ำดื่มบริการ 1 ขวดต่อวัน
- ค่าประกันภัยอุบัติเหตุระหว่างเดินทาง 1,000,000 บาท ตามเงื่อนไขกรมธรรม์

อัตราบริการนี้ไม่รวม :

- ค่าน้ำมันกระเป๋าดำเดินทางในกรณีที่เกิดอุบัติเหตุที่สายการบินกำหนด ฉะนั้นกระเป๋าจะต้องไม่เกินเกณฑ์ที่กำหนด ดังนี้
 - กระเป๋าโหลดใต้เครื่องบินจำนวนไม่เกินท่าน 1 ใบ ใบละไม่เกิน 20 กิโลกรัม
 - กระเป๋าถือขึ้นเครื่องจำนวน 1 ใบ ไม่เกินใบละ 7 กิโลกรัม
- ค่าธรรมเนียมหนังสือเดินทาง และค่าใช้จ่ายส่วนตัว อาทิ ค่าโทรศัพท์ ค่าซักกรีด ค่าเครื่องดื่มในห้องพัก และค่าอาหารที่สั่งมาทานในห้องพัก ค่าอาหารและเครื่องดื่มพิเศษอื่นๆ นอกเหนือจากรายการ
- ค่าทิปคนขับรถ ไกด์ท้องถิ่น และหัวหน้าทัวร์ 800 บาท
- ค่ากิจกรรมต่างๆ รวมถึงการเดินทางที่นอกเหนือจากโปรแกรมข้างต้น
- ค่าเครื่องดื่มที่เป็นแอลกอฮอล์ ค่ามินิบาร์ และค่าเครื่องดื่มสำหรับมือเย็น
- ค่าใช้จ่ายที่เกิดจากเหตุสุดวิสัยต่างๆ เช่น ภัยธรรมชาติ ความผิดพลาดของสายการบิน ค่าเสียหายที่เกิดจากการถูกขโมยและสูญหาย
- ค่าซีมาที่โบโรโม

การจองหรือสำรองที่นั่ง และการยกเลิก:

- กรุณาจองล่วงหน้าอย่างน้อย 30 วันก่อนการเดินทาง และ **กรุณาชำระมัดจำ 10,000 บาท** (ที่นั่งจะยืนยันเมื่อได้รับเงินมัดจำแล้วเท่านั้น) พร้อมส่งหน้าพาสปอร์ต
- หากไม่ชำระส่วนที่เหลือก่อนวันเดินทางตามที่กำหนด ที่พักและกิจกรรมที่ได้ทำการจองอาจถูกยกเลิกได้
- **กรณียกเลิกก่อนการเดินทาง 45 วันขึ้นไป คืนเงินค่าทัวร์โดยหักค่าใช้จ่ายที่เกิดขึ้นจริง**
- **กรณียกเลิกการเดินทางน้อยกว่า 45 วัน ไม่คืนเงินทุกกรณี**

เงื่อนไขการเดินทาง (กรุณาอ่านก่อนจอง) :

- โปรแกรมสามารถเปลี่ยนแปลงตามความเหมาะสมซึ่งอาจมีผลจากสภาพอากาศ เหตุทางธรรมชาติหรือสถานการณ์ที่มีเหตุผลต่อความปลอดภัยท่าน ซึ่งเป็นสิ่งสำคัญในการเดินทาง จะขอสงวนสิทธิ์ในการปรับแผนการเดินทาง
- ผลประโยชน์และความปลอดภัยของท่านเป็นสิ่งที่เราคำนึงเสมอ ดังนั้น หากการเดินทางสู่สถานที่ท่องเที่ยวบางแห่งไม่สามารถทำได้ ท่านสามารถเปลี่ยนเป็นสถานที่เหมาะสมอื่นๆตาม

ตกลงกับผู้ขับรถ (อาจจะมีการชำระเพิ่ม หากเดินทางออกไปพื้นที่ห่างไกลขึ้น) ทั้งนี้ ท่านไม่สามารถเรียกคืนเงินได้หากไม่ได้ใช้บริการตามที่ระบุในรายการ

- ทางบริษัทฯ ขอสงวนสิทธิ์ในการไม่รับผิดชอบต่อค่าใช้จ่ายใดๆ ที่เกิดขึ้นจากเหตุสุดวิสัย เช่น การยกเลิก หรือการล่าช้า ของเที่ยวบิน การถูกปฏิเสธการเข้าเมือง สภาพอากาศไม่เอื้ออำนวย ภัยธรรมชาติ การจลาจล และอุบัติเหตุต่างๆ ที่สามารถเกิดขึ้นได้ รวมถึงเหตุการณ์ทางการเมืองทั้งในและต่างประเทศ และเหตุการณ์อื่นๆ ที่อยู่นอกเหนือการรับผิดชอบของบริษัทฯ
- ในกรณีที่กองตรวจคนเข้าเมืองทั้งที่ท่าอากาศยานในประเทศไทยหรือในประเทศอินโดนีเซีย ปฏิเสธมิให้เดินทางออกหรือ เข้าประเทศ ทางบริษัทฯ ขอสงวนสิทธิ์ที่จะไม่คืนค่าทัวร์ที่เรียกเก็บไม่ว่ากรณีใดๆ ทั้งสิ้น ทั้งนี้ ในบางกรณี เรายินดี ที่จะช่วยประสานงานในส่วนที่ท่านสามารถเรียกคืนได้

- **โปรแกรมนี้ไม่สามารถเปลี่ยนแปลงหรือแก้ไขชื่อผู้เดินทางได้ภายหลังกรุ๊ปคอนเฟิร์มการเดินทางและออกตัวกับทางสายการบินเรียบร้อยแล้ว**

Click เพื่อดูรายละเอียด

➤ คลิก เพื่อดูรายละเอียด Miracle Lounge-> <https://bit.ly/4ch0Xvk>



@Miracle Lounge

เลานจ์สนามบิน

กิน+ดื่ม อาหาร ไวน์ เบียร์ ไม่อื่น 2 ชั่วโมง

ดอนเมือง

เริ่มต้น

690.-

สุวรรณภูมิ

เริ่มต้น

950.-



Click หรือ Scan QR เพื่อดูรายละเอียด

- คลิก เพื่อดูรายละเอียด ประกันการเดินทาง -> <https://bit.ly/49WjoFV>
- คลิก เพื่อดูรายละเอียด Pocket Wi-Fi & Travel Sim -> <https://bit.ly/3x41LVW>
- คลิก เพื่อดูรายละเอียด Esim Travel -> <https://bit.ly/43gAhZm>

เตรียมพร้อม..ก่อนเดินทาง

จ่ายหลักร้อย..คุ้มครองหลักล้าน ทำ“ประกัน”การเดินทาง

- ✔ ทัวร์มีให้แต่...ประกันอุบัติเหตุ
- ✔ แต่ไม่มีประกันสุขภาพ
- ✔ ป่วยก็อาจเสียเงินเป็นล้าน



สามารถเข้ารับการรักษาทันที
มีไว้อุ่นใจ..ซื้อไว้ให้คนที่เรารัก

Pocket Wifi

- 1 เครื่อง แชร์ได้สูงสุด 5 ท่าน
- เล่นเน็ต Unlimited



Esim Travel

- ไม่ต้องเปลี่ยนซิมให้ยุ่งยาก
- Scan QR ใช้ได้ทันที

จองล่วงหน้ากับเรา..ถูกกว่าแน่นอน

หากสนใจจองกรุณาติดต่อ

- สอบถามผ่าน Kind กด -> <https://lin.dd/5nDGTN6>
- จองตั๋วผ่าน EB inaox ก็ได้เช่นกัน -> <http://m.md/unith`itrip>
- หรือโทร 02-234-5936

UNITHAI TRIP การบริการทั้งหมดของเรา



Unithai-Care

- ฝึกอบรมการให้บริการ
- บริการไม่สุภาพ (ติ - ชม)

LINE @unithaicare

02-234-5936 กด 7

Scan Qr Add Line →



Unithai Big Group

- จัดกรุ๊ปเหมา Private Group
- ดุจงาน , สัมมนา , VIP Group

LINE @unithaibiggroup

02-234-5936 กด 2

091-154-9999 กด 2

Scan Qr Add Line →



Unithai Promotion

- ส่งโปรไฟไหม้ประจำวัน
- ลดหนัก , ราคาดีที่สุดใน

LINE @unithaipromotion

02-234-5936 กด 1

091-154-9999 กด 1

Scan Qr Add Line →



UnithaiNorth

- รวมตั๋วบินตรงจากเชียงใหม่
- มีสาขาที่ “เชียงใหม่”

LINE @unithaipromotion

088-055-5581

088-055-5582

Scan Qr Add Line →



Unithai Ticket

- ตัวเครื่องบินทุกประเทศทั่วโลก
- ผ่อนได้ 3-10 เดือน

LINE @proticket

02-234-5936 กด 3

091-154-9999 กด 3

Scan Qr Add Line →



Unithai Visa

- รับทำวีซ่าทั่วโลก
- ไม่ซื้อตั๋วกับเราก็ทำได้

LINE @unithaivisa

02-234-5936 กด 4

091-154-9999 กด 4

Scan Qr Add Line →

