



UNITHAI TRIP CO.LTD
UNITHAI TRAVEL CO.LTD
 33/47 Wall Street Tower 11 Floor,
 Surawongse Road, Suriyawongse,
 Bangrak, Bangkok 10500
 ใบอนุญาตเลขที่ 11/02206

QR-ADD LINE



☎ 02-234-5936

| LINE ID: @unithaitrip (อย่าลืมเติม @ นะคะ)

| 🌐 www.unithaitrip.com

กรุงเทพฯ เชียงใหม่ แม่กำปอง

3 วัน 2 คืน

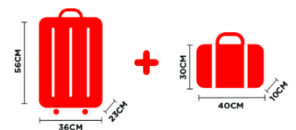
โดยสายการบินไทย

กำหนดการเดินทางวันที่ 23-25 พฤศจิกายน 2567

จำนวน 30 + 1 หัวหน้าทัวร์



รวมน้ำหนักกระเป๋าโหลดใต้ท้องเครื่อง 20 กิโลกรัม / ขนาดกระเป๋า
 สัมภาระสำหรับพกพาขึ้นเครื่องบิน น้ำหนักรวมไม่เกิน 7 กิโลกรัม



หมายเหตุ เนื่องจากตัวเครื่องบินของคุณ เป็นระบบสุ่ม Random ไม่สามารถล็อคที่นั่งได้ ที่นั่งอาจจะไม่ได้
 นั่งติดกันและไม่สามารถเลือกช่วงที่นั่งบนเครื่องบินได้ ซึ่งเป็นไปตามเงื่อนไขของสายการบิน

วันแรกของการเดินทาง สนามบินดอนเมือง – สนามบินเชียงใหม่ – วัดศาลาด – วัดพระธาตุดอยสุเทพราชวรวิหาร – วัดพระธาตุดอยคำ – วัดต้นเกว๋น – โรงแรม

(อาหารกลางวัน / อาหารเย็น)

05.30 น. คณะพร้อมกันที่ สนามบินสุวรรณภูมิ

07.25 น. เห็นฟ้า บินตรงสู่เมืองเชียงใหม่ โดยสายการบินไทย เที่ยวบินที่ TG102

08.45 น. ให้ทุกท่าน รับสัมภาระ และเตรียมตัวออกท่องเที่ยวตามโปรแกรม

จากนั้นนำท่านเดินทางโดยรถโค้ชปรับอากาศ ออกจากสนามบินเชียงใหม่เดินสู่ **วัดศาลาด** มีเจดีย์เป็นศิลปะในสมัยของครุมาศรวีชัย แต่สร้างโดยช่างชาวพม่าสันนิษฐานว่ารูปทรงน่าจะคล้ายกันกับวัดมหาวัน ที่ท่าแพ แต่สภาพที่หลงเหลือในปัจจุบันนี้ ก็ได้ถูกขุดเจาะเอาของสำคัญในเจดีย์ไปตั้งแต่สมัยสงครามโลกแล้ว ในช่วงสมัยหลังสงคราม ก็ทำให้ยอดเจดีย์พังลงมา



จากนั้นนำท่านสู่ **วัดพระธาตุดอยสุเทพราชวรวิหาร** ปุชนิยสถานคู่เมืองเชียงใหม่ พระธาตุประจำปีเกิดปีมะแม เป็นสถานที่ศักดิ์สิทธิ์ ที่มีความสำคัญทางศาสนา *รวมรถราง ขึ้น-ลง*

• คณะลงต่อรถสองแถว (ไป-กลับ) ขึ้นดอย

จากนั้นรับประทานอาหารกลางวัน ณ ร้านเอือนเพ็ญ

จากนั้นนำท่านเข้าสู่ "หลวงพ่อกันใจ" ที่สุดแห่งโชคลาภ ณ "วัดพระธาตุดอยคำ" เป็นวัดสำคัญในจังหวัดเชียงใหม่ อายุเก่าแก่กว่า 1,300 ปี สร้างในปี พ.ศ. 1230 รัชสมัยพระนางจามเทวี กษัตริย์แห่งทริภุญชัย โดยพระโอรสทั้ง 2 เป็นผู้สร้าง ภายใน





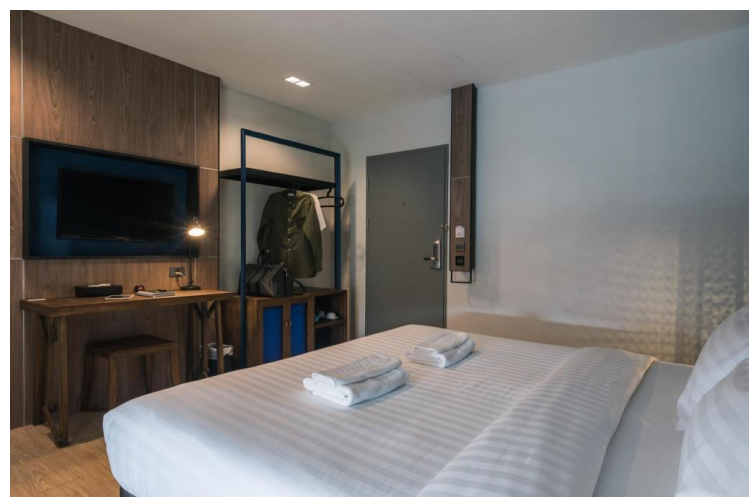
วัดประดิษฐานเจดีย์บรมจุพระบรมสารีริกธาตุของพระพุทธเจ้า และยังเป็นທີ່ประดิษฐานพระเจ้าทันใจซึ่งมีอายุเก่าแก่กว่า ๖๐๐ ปี
จากนั้นนำท่านสู่ **วัดโมโงด์ หรือวัดสวนพุทธธรรม** เป็นวัดเก่าแก่ ของเมืองเชียงใหม่ตั้งอยู่เชิงดอยสุเทพ และอยู่ในซอยหลังมหาวิทยาลัยเชียงใหม่ ภายในวัดมีอุโมงค์สำหรับเดินเข้าไป เพื่อกราบสักการะไหว้พระ ที่มีบรรยากาศเงียบสงบและร่มรื่น

ค่ำ

รับประทานอาหาร ณ ร้านเบญจรงค์ชั้นโตก พร้อมชมการแสดงแบบล้านนา



จากนั้นนำท่านสู่ โรงแรม **L Nimman Chiang Mai** หรือระดับเทียบเท่า



วันที่สองของการเดินทาง วัดพระนอนแม่ปูด้า – ศูนย์หัตถกรรมทำร่มบ่อสร้าง – หมู่บ้านแม่กำปอง –
ประตูท่าแพ - โรงแรมที่พัก (อาหารเช้า / อาหารเย็น)

เช้า รับประทานอาหารเช้า ณ ห้องอาหารของโรงแรม



จากนั้นนำทุกท่านเดินทางไปที่วัดพระ เสริม
ดวง กันดีกว่า เป็นหนึ่งใน ที่เที่ยวเชียงใหม่ ของ
อำเภอสันกำแพง ซึ่งเก่าแก่และสวยงามอย่างมาก
วัดนี้มีชื่อว่า **วัดพระนอนแม่ปูด้า หรือ วัดพระป้าน**
ตั้งอยู่ที่ อำเภอสันกำแพง จังหวัดเชียงใหม่ มีอายุ
ประมาณเกือบ 400 ปีมาแล้ว สร้างเมื่อราว ๆ ปี
พ.ศ.2200 มีหลักฐานและตำนานในโบราณธรรม
และพระเจ้าเลียบโลก ที่เล่าสืบต่อกันมา และในช่วง
ที่พระครูบาเจ้าศรีวิชัย สิริวิชัย ได้ทำนุบำรุง
พระพุทธศาสนาและปฏิสังขรณ์วัดวาอารามต่าง ๆ
ในจังหวัดลำพูน เชียงใหม่ และอีกหลายจังหวัด

นั่นเอง จากนั้นนำทุกท่านเดินทางสู่ **ศูนย์
หัตถกรรมทำร่มบ่อสร้าง** เป็นสินค้าที่
สร้างชื่อเสียงให้แก่จังหวัดเชียงใหม่มาช้านานหลายชั่วอายุคนแล้วซึ่งนักท่องเที่ยว
ที่เดินทางไปเที่ยว
เชียงใหม่ส่วนใหญ่ จะต้องแบ่งเวลาแวะ
เวียนไป เพื่อชมและเลือกซื้อร่มบ่อสร้างที่
บ้านบ่อสร้างเป็นที่ระลึกติดมือกลับมาถือ
เป็นสินค้าพื้นเมืองที่ได้รับความนิยม
อย่างมากในหมู่นักท่องเที่ยว ทั้งชาวไทย
และ ชาวต่างประเทศ



จากนั้นนำทุกท่านเดินทางสู่ **หมู่บ้านแม่
กำปอง** เป็นหมู่บ้านขนาดเล็ก ในรูปแบบ
ท่องเที่ยวเชิงอนุรักษ์ ท่ามกลางหุบเขาและ
ธรรมชาติหมู่บ้านมีอายุเก่าแก่กว่า 100 ปี
ลักษณะการสร้างบ้านเรือน อยู่บริเวณริม
แม่น้ำลำธาร ท่ามกลางธรรมชาติที่ดง
ความอุดมสมบูรณ์ รวมถึงวิถีชีวิตความ
เป็นอยู่ของชาวบ้านที่มีความเรียบง่าย
สภาพอากาศ เย็นสบายตลอดทั้งปี และจะ
มีอากาศหนาวเย็นมากในช่วงฤดูหนาว
อาชีพหลักของชาวบ้านคือ การทำเหมือง (ชา) อาชีพรองคือ การปลูกกาแฟ



- **คณะลงต่อรถสองแถว (ไป-กลับ) ขึ้นดอย หมู่บ้านแม่กำปอง**

เที่ยง อีศระอาหารกลางวันตามอริยาศัย ที่หมู่บ้านแม่กำปอง



ช่วงบ่าย

จากนั้นนำทุกท่านเดินทางสู่ **ประตูท่าแพ** เป็นหนึ่งจุดเช็คอินไฮไลท์ของจังหวัด ถ้าไม่มาก็ไม่ถึงเชียงใหม่ เป็นจุดยอดนิยมของนักท่องเที่ยวมาถ่ายภาพเดินผ่านฝูงนกพิราบที่บินผ่านตัวไปมา นอกจากจะต้องมาถ่ายภาพสวย ๆ ดูด้วยแล้ว ในทุกวันอาทิตย์จะมีถนนคนเดินท่าแพ เป็นถนนคนเดินที่ใหญ่ที่สุดของเชียงใหม่ ให้เราได้ช้อปปิ้งด้วย โดยจะมีสินค้ามากมาย ทั้ง ของกิน ของใช้ ของฝาก โดยเฉพาะสินค้าพื้นเมืองและสินค้าทำมือ ซึ่งถนนคนเดินท่าแพจะเริ่มจากประตูท่าแพยาว

ไปจนถึงวัดพระสิงห์เลย

ค่ำ

รับประทานอาหาร ณ ร้านอาหาร อิมปลาเผา แบบ เซ็ตโต๊ะ 8-9 ท่าน ต่อโต๊ะ
จากนั้นนำท่านสู่ โรงแรม **L Nimman Chiang Mai** หรือระดับเทียบเท่า

วันที่สามของการเดินทาง สวนดอกไม้ป่าบกเอื้อง - วัดพระสิงห์ -บุฟเฟ่ต์ขนมจีน - วัน นิมมาน - แวะร้านของฝาก ตลาดวโรรส -สนามบินเชียงใหม่- สนามบินดอนเมือง

(อาหารเช้า/กลางวัน)

เช้า

รับประทานอาหารเช้า ณ ห้องอาหารของโรงแรม



จากนั้นนำท่านชม **สวนดอกไม้ป่าบกเอื้อง** สวนดอกไม้ ป่าบกเอื้อง โดยสวนดอกไม้ป่าบกเอื้องนี้ จะเปิดให้เราเข้าไปถ่ายรูปสวย ๆ ได้ตลอดทั้งปี และในแต่ละช่วงนั้น ก็มีดอกไม้ ผัดเปลี่ยนหมุนเวียนกันไปตาม ฤดูกาลอีกด้วย ที่สำคัญ ทางสวนได้จัดมุมจัดพรีอบ ต่าง ๆ ให้เราได้ถ่ายรูปสวย ๆ จัดมุมถ่ายให้เสร็จสรรพ รับรองได้ว่า ได้รูปสวย ๆ อวดลงโซเชียลแน่นอน



จากนั้นนำท่านสู่ **วัดพระสิงห์** เป็นวัดสำคัญวัดหนึ่งของเมืองเชียงใหม่ เป็นวัดที่ประดิษฐาน พระสิงห์ (พระพุทธรูปสิงห์) พระพุทธรูปศักดิ์สิทธิ์คู่เมืองเชียงใหม่และแผ่นดินล้านนา ตามคติล้านนาเป็นวัดประจำปีเกิด ปีมะโรง คนเกิดปีมะโรงต้องมาไหว้พระสิงห์ให้ได้สักครั้งหนึ่งในชีวิต

เที่ยง รับประทานอาหารกลางวัน ณ ร้านอาหารจีน บ้านเจ็ดยอด

นำท่าน แวะถ่ายรูป และเดินเล่น ที่ **วัน นิมมาน (One Nimman)** - แลนด์มาร์คใหม่ล่าสุดที่ตั้งอยู่ในย่านนิมมานเหมินท์ ย่านที่ชาวเชียงใหม่และนักท่องเที่ยวรู้จักในฐานะแหล่งช้อปปิ้งสินค้าไลฟ์สไตล์และงานออกแบบ แหล่งรวมคาเฟ่และร้านอาหารดีไซเนอร์ ด้วยโครงสร้างอาคารที่ก่อด้วยอิฐดินเผา มีซุ้มประตูโค้ง ใต้ถุนอาคารลานนาผสมสถาปัตยกรรมยุโรป สวยสะดุดตา



นำท่านแวะซื้อของฝากก่อนกลับ กรุงเทพฯ ที่ **ตลาดวโรรส หรือ ภาคหลวง** ตลาดที่ใหญ่ที่สุดของจังหวัดเชียงใหม่ มีสินค้าที่นักท่องเที่ยวจะมาหาซื้อของฝากกัน โดยเฉพาะสินค้าอาหารพื้นเมืองขึ้นชื่อ เช่น ไข่อั่ว แหนม น้ำพริกหนุ่ม แคปหมู นอกจากนี้ยังเป็นแหล่งรวมอาหารพื้นเมืองราคาถูกอีกมากมาย ใต้เวลาอันสมควรนำท่านเข้าสู่สนามบินเชียงใหม่

18.10 น. เหนิฟ้า บินตรงกลับสู่ กรุงเทพฯ โดยสายการบินไทย เที่ยวบินที่ TG1 13

19.20 น. เดินทางถึงสนามบินสุวรรณภูมิ โดยสวัสดิภาพ

หมายเหตุ: โปรแกรมทัวร์เป็นราคาพิเศษ อาจเปลี่ยนแปลงได้ตามความเหมาะสม ขึ้นอยู่กับสภาพ
ดินฟ้าอากาศ และปัจจัยอื่น ๆ ที่อยู่ นอกเหนือการควบคุม โดยทางบริษัทจะคำนึงถึงความปลอดภัย
ของลูกค้าเป็นสำคัญ

อัตราค่าบริการ :

ราคา ท่านละ 9,999 บาท

พักเดี่ยว ชำระเงินเพิ่ม ท่านละ 2,000 บาท

**** ไม่รวมค่าทิป ไกด์ คนขับรถ ท่านละ 300 บาท**

แต่ทางลูกค้าสามารถให้เพิ่มได้ ขึ้นอยู่กับความพึงพอใจของลูกค้า **

อัตราโดยรวมบริการ

- ค่าตัวเครื่องบินไป-กลับโดยสายการบินไทย ชั้นประหยัดพร้อมค่าภาษีสนามบินทุกแห่งตามรายการทัวร์
ข้างต้น เส้นทาง กรุงเทพฯ – เชียงใหม่– กรุงเทพฯ (และต้องเดินทางไปกลับพร้อมกรุ๊ปเท่านั้น)
- ค่าน้ำหนักของกระเป๋าเดินทาง สัมภาระโหลดใต้ท้องเครื่อง 20 กิโลกรัม คือชั้นเครื่องใต้ 7 กิโลกรัมและค่า
ประกันวินาศภัยเครื่องบินตามเงื่อนไขของแต่ละสายการบินที่มีการเรียกเก็บ และกรณีสัมภาระเกิน ท่านต้อง
เสียค่าปรับตามที่สายการบินเรียกเก็บ
- ค่าโรงแรมที่พักตามรายการที่ระบุ (2-3 ท่าน ต่อ ห้อง) ตามโรงแรมที่พักที่ระบุไว้ในโปรแกรม หรือ ระดับ
ใกล้เคียงกัน

*กรณีพัก 3 ท่าน ถ้าวันที่เข้าพักห้องโรงแรม ไม่มีห้อง Triple สำหรับพัก 3 ท่าน อาจจำเป็นต้องแยกพัก 2
ห้อง (มีค่าใช้จ่ายพักเดี่ยวเพิ่ม) กรณีห้องพักในเมืองที่ระบุไว้ในโปรแกรมมีเทศกาลวันหยุด มีงานแฟร์ต่าง ๆ
บริษัท ขอจัดที่พักในเมืองใกล้เคียงแทน
- ค่าเข้าชมสถานที่ต่าง ๆ ตามรายการที่ระบุ และ ค่าอาหารและเครื่องดื่มตามรายการที่ระบุ
- ค่ารถรับส่งระหว่างนำเที่ยวตามรายการที่ระบุ
- ค่ามัดคุเทศก์ของบริษัทฯ จากกรุงเทพฯ ที่คอยอำนวยความสะดวกแก่ท่านตลอดการเดินทางในต่างประเทศ
- ค่าประกันอุบัติเหตุคุ้มครองในวงเงินท่านละ 1,000,000 บาท ค่ารักษาพยาบาล ตามเงื่อนไขของบริษัทฯ
ประกันภัยที่บริษัททำไว้ทั้งนี้ย่อมอยู่ในข้อจำกัดที่มีการตกลงไว้กับบริษัทประกันชีวิต ทุกกรณี ต้องมีใบเสร็จ
และเอกสารรับรองทางการแพทย์ จากหน่วยงานที่เกี่ยวข้อง ไม่รวมประกันสุขภาพ ท่านสามารถสั่งซื้อ
ประกันสุขภาพเพิ่มได้จากบริษัทประกันทั่วไป
- ค่าภาษีสนามบิน และค่าภาษีน้ำมันตามรายการทัวร์
- ค่ารถปรับอากาศนำเที่ยวตามระบุไว้ในรายการ พร้อมคนขับรถ (กฎหมายไม่อนุญาตให้ขับรถ เกิน 12 ชม./
วัน)

อัตรานี้ไม่รวมบริการ

- ค่าภาษีมูลค่าเพิ่ม 7% และภาษีหัก ณ ที่จ่าย 3%
- ค่าใช้จ่ายส่วนตัวนอกเหนือจากรายการที่ระบุ เช่น ค่าเครื่องดื่มและค่าอาหารที่สั่งเพิ่มเอง ค่าโทรศัพท์ ค่าซักรีด และอื่น ๆ
- ค่าอาหารที่ไม่ได้ระบุไว้ในรายการทัวร์
- สำหรับราดานี้บริษัทฯ จะไม่รวมค่าภาษีท่องเที่ยวหากมีการเก็บเพิ่ม

การชำระเงิน

- **ทางบริษัทฯ จะขอเก็บเงินมัดจำ ท่านละ 8,000 บาท** ต่อผู้โดยสารหนึ่งท่าน หลังจากมีการทำจองสำรองที่นั่งแล้ว *****กรุณาส่งพร้อมหลักฐานการโอนเงินมัดจำการจองทัวร์**
- ค่าทัวร์ส่วนที่เหลือชำระ 30 วันก่อนออกเดินทาง กรณีบริษัทฯ ต้องออกตั๋วเครื่องบินหรือวีซ่าออกไกลวันเดินทาง ท่านจำเป็นต้องชำระค่าทัวร์ส่วนที่เหลือตามที่บริษัทกำหนดแจ้งเท่านั้น
- หากผู้โดยสารท่านใด แจ้งยกเลิกหลังออกตั๋วโดยสารเครื่องบินแล้ว บริษัทฯ ขอสงวนสิทธิ์ในการคืนค่าทัวร์ทั้งหมด

การยกเลิก

- ยกเลิกเดินทางตั้งแต่ 30 วันทำงานขึ้นไป คืนเงินค่าทัวร์โดยหักค่าใช้จ่ายที่เกิดขึ้นจริง
- ยกเลิกก่อนเดินทาง 15-29 วัน ขอสงวนสิทธิ์เก็บ 50% จากยอดที่ชำระมาและเก็บค่าใช้จ่ายที่เกิดขึ้นจริง (ถ้ามี)
- ยกเลิกเดินทางน้อยกว่า 15 วัน ขอสงวนสิทธิ์เก็บเงินเต็มจำนวน
- หากผู้โดยสารท่านใด แจ้งยกเลิกหลังออกตั๋วโดยสารเครื่องบินแล้ว บริษัทฯ ขอสงวนสิทธิ์ในการคืนค่าทัวร์ทั้งหมด *ค่าใช้จ่ายที่เกิดขึ้นจริง เช่น ค่ามัดจำตั๋วเครื่องบิน โรงแรม และค่าใช้จ่ายจำเป็นอื่น ๆ

หมายเหตุ

- รายการอาจจะมีการเปลี่ยนแปลงตามความเหมาะสม เนื่องจากความล่าช้าของสายการบิน โรงแรมที่พักในประเทศ เหตุการณ์ทางการเมืองและภัยธรรมชาติ ฯลฯ บริษัทฯจะดำเนินถึงความสะดวกของผู้เดินทางเป็นสำคัญ
- เนื่องจากตั๋วเครื่องบินที่ทางบริษัทฯ ได้ทำการจองไว้เป็นตั๋วเครื่องบินแบบกรุป ดังนั้นที่นั่งทางสายการบินจะจัดให้เป็นโซนกรุปมาให้ ทางบริษัทฯไม่สามารถที่จะร้องขอได้ว่าจะขอที่นั่งโซนใหม่ และในบางครั้งที่นั่งบนเครื่องบิน อาจจะไม่ได้นั่งติดกันหมดกับคนในครอบครัว แต่ทว่า ณ วันที่เดินทาง เจ้าหน้าที่และหัวหน้าทัวร์จะพยายามอย่างเต็มที่ เพื่อที่จะได้นั่งด้วยกันกับคนในครอบครัว ทั้งนี้จึงเรียนมาเพื่อทราบโดยทั่วกัน และโปรดเข้าใจ

โปรดตรวจสอบบัตรประจำตัวประชาชนของท่านว่ายังไม่หมดอายุ

หากมีการผิดพลาดทางบริษัทฯ จะไม่รับผิดชอบใด ๆ ทั้งสิ้น

***** เมื่อท่านได้ชำระเงินมัดจำบริการทัวร์ หรือชำระค่าบริการทัวร์เต็มจำนวนแล้ว *****

***** ทางบริษัทฯ จะขอถือว่าท่านรับทราบและยอมรับในเงื่อนไขต่าง ๆ *****