



UNITHAITRIP

UNITHAI TRAVEL CO.LTD

33/47 Wall street Tower 11th Floor, Surawongse Road,
Suriyawongse, Bangrak, Bangkok 10500

HOTLINE โทร 09.00-20.00 น.

02-632-6882

LINE ID: @UnithaiTrip

24 Hours

(อย่าลืมเติม @ ช่างหน้านะคะ)



TOP OF FUJI

6D3N BY JAL

**** รับเพียง 20 ท่าน ****

29 สิงหาคม – 03 กันยายน 2561

49,900.-

วันที่	โปรแกรมการเดินทาง	เช้า	บ่าย	ค่ำ	โรงแรม
1	กรุงเทพฯ-สนามบินสุวรรณภูมิ	-	-	-	-
2	สนามบินนาริตะ-ศาลเจ้าฟูจิเซ็นเก็น-เจดีย์ชูเรโตะ-หมู่บ้านโอชิโนะฮักไกซุเปเปอร์มาร์เก็ต-อาบน้ำแร่	✓	✓	✓	TOMINOKO HOTEL HOTEL OR SIMILAR
3	เริ่มกิจกรรมปีนภูเขาไฟฟูจิ [เริ่มต้นปีนที่ชั้น 5]	✓	✓	✓	ที่พักระหว่างทาง
4	กิจกรรมเดินขึ้นสู่ยอดเขาภูเขาไฟฟูจิเพื่อรับแสงอรุณ และชมดวงอาทิตย์ขึ้น-เมืองคามาคุระ-พระใหญ่ไดบุตสึ-โตเกียว	✓	✓	✓	SUNSHINE CITY PRINCE HOTEL OR SIMILAR
5	อิสระช้อปปิ้งอย่างเพลิดเพลินใจในโตเกียว	✓	X	X	
6	สนามบินฮาเนดะ-กรุงเทพฯ				

**** ดูแลด้วยผู้เชี่ยวชาญที่มีประสบการณ์ในการปีนภูเขาไฟฟูจิ ****

วันที่หนึ่ง: กรุงเทพฯ – สนามบินสุวรรณภูมิ

19.30 น. นัดหมายพบกันที่สนามบินสุวรรณภูมิ ประตูด่วนเลข **8 เคาเตอร์ R เจแปนแอร์ไลน์**
จุดนัดพบป้ายบริษัท เจ้าหน้าที่บริการช่วยเหลือผู้พิการและกระเป๋าเดินทาง

21.55 น. ออกเดินทางสู่สนามบินฮาเนดะ ประเทศญี่ปุ่น เที่ยวบิน **JL 034 เจแปนแอร์ไลน์**

**วันที่สอง: สนามบินนาริตะ – ศาลเจ้าฟูจิเซ็นเกิน – เจดีย์ชูเรโตะ – หมู่บ้านโอชิโนะฮักไก
ซัปโปโรมารเก็ต – อาน้ำแร่**

06.05 น. เดินทางถึง สนามบินนาริตะ ประเทศญี่ปุ่น ผ่านขั้นตอนการตรวจคนเข้าเมืองและศุลกากร...

ศาลเจ้าฟูจิเซ็นเกิน เป็นศาลเจ้าชินโตที่ตั้งอยู่บริเวณตีนเขาของภูเขาไฟฟูจิ ศาลเจ้าแห่งนี้เป็นสถานที่ที่หลายนักปีนเขาหลายคนมักจะมาไหว้สักการะก่อนที่จะขึ้นภูเขาไฟฟูจิ บริเวณเจ้าเต็มไปด้วยต้นสนเก่าแก่ขนาดใหญ่จำนวนมาก และบางต้นมีอายุถึง 1,000 ปีเลยทีเดียว โดยต้นสนที่มีขนาดใหญ่ที่สุดในศาลเจ้ามีชื่อว่า "สนฟูจิทาโร" มีขนาดเส้นผ่าศูนย์กลาง 8.2 เมตร, เส้นรอบวง 21 เมตร, ความสูงราว 30 เมตร ให้ท่านได้ขอพรก่อนทำการปีนภูเขาไฟฟูจิ



รับประทานอาหารกลางวัน ณ ร้านอาหารญี่ปุ่น

เจดีย์ชูเรโตะ (Chureito Pagoda) เป็นเจดีย์ห้าชั้นบนเนินเขาที่สามารถมองเห็นเมืองฟูจิโยชิเดะ และภูเขาไฟฟูจิในระยะใกล้ได้อย่างชัดเจนและงดงาม เจดีย์นี้ตั้งอยู่บนศาลเจ้าอาราคุระเซนเกิน (Arakura Sengen Shrine) ซึ่งถูกสร้างขึ้นเพื่อระลึกถึงสันติภาพปี 1963 ซึ่งจากตัวอาคารหลักของศาลเจ้าต้องขึ้นบันไดไปเกือบ 400 ชั้น นักท่องเที่ยวจะได้ชมทัศนียภาพอันสวยงามของภูเขาไฟฟูจิร่วมกับเจดีย์ห้าชั้น โดยเฉพาะในช่วงฤดูใบไม้ผลิที่ดอกซากุระบานประมาณกลางเดือนเมษายน และฤดูใบไม้ร่วงประมาณครึ่งเดือนแรกของเดือนพฤศจิกายน จะเป็นจุดชมธรรมชาติที่นิยมเป็นอย่างยิ่ง

หมู่บ้านโอชิโนะฮักไก เป็นจุดท่องเที่ยวที่สร้างเป็นหมู่บ้านเล็กๆ ประกอบด้วยบ่อน้ำทั้ง 8 นี้เป็นน้ำจากหิมะที่ละลายในช่วงฤดูร้อนที่ไหลมาจากทางลาดใกล้ๆภูเขาไฟฟูจิผ่านหินลาวาที่มีรูพรุนอายุกว่า 80 ปี ทำให้น้ำใสสะอาดเป็นพิเศษ นักท่องเที่ยวสามารถดื่มน้ำเย็นจากแหล่งน้ำได้โดยตรง นอกจากนี้ยังมีร้านอาหาร ร้านจำหน่ายของที่ระลึก และซุ้มรอบๆบ่อ ที่ขายทั้งผัก ขนมหวาน ผักดอง งานฝีมือ และผลิตภัณฑ์ท้องถิ่นอื่นๆให้ลิ้มลองชิม



ชุปเปอร์มาร์เก็ต เพื่อให้ท่านได้จัดหาซื้อสิ่งของใช้เพิ่มเติมที่จะใช้ระหว่างการเดินทางขึ้นภูเขาไฟฟูจิ



รับประทานอาหารเย็น ณ โรงแรม



เช่าออนเซนผ่อนคลายความเมื่อยล้า



เข้าพัก ณ โรงแรม **HOTEL TOMINOKO OR SIMILAR**

วันที่สาม: เริ่มกิจกรรมปีนภูเขาไฟฟูจิ [เริ่มต้นปีที่ชั้น 5]



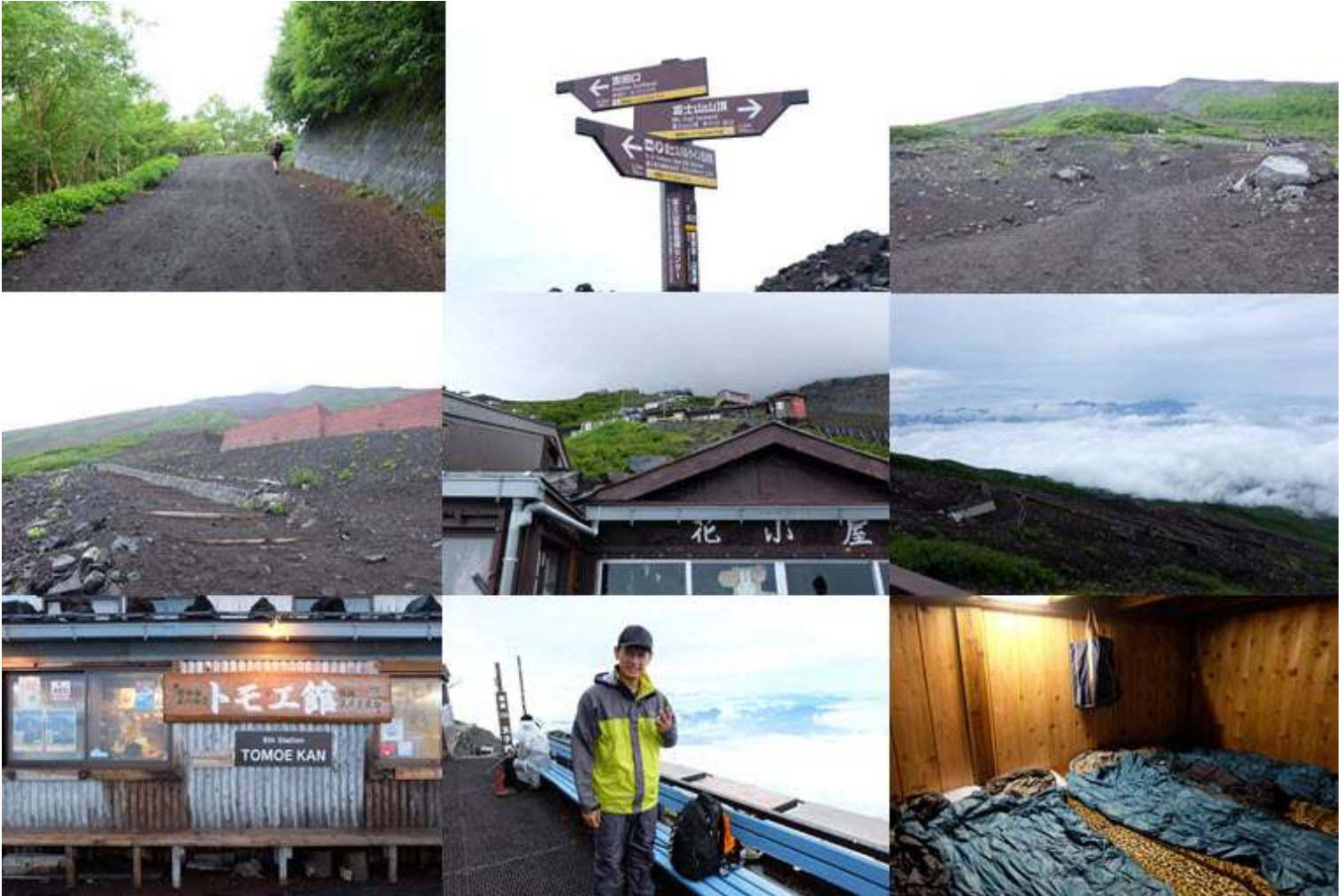
รับประทานอาหารเช้า ณ ห้องอาหารของโรงแรม


เตรียมตัวเตรียมใจให้พร้อม เตรียมสัมภาระที่จำเป็นในการเดินทาง และทิ้งสัมภาระที่ไม่จำเป็นไว้ที่โรงแรม และเริ่มออกเดินทางสู่ภูเขาไฟฟูจิ เพื่อเริ่มต้นกิจกรรมการปีนเขา ภูเขาไฟฟูจิเป็นสัญลักษณ์ของประเทศญี่ปุ่น ผู้คนต่างอยากมาพบเห็น และสัมผัส และมีอีกมากที่มีความต้องการปีนขึ้นสู่ยอดเขาสูงสุดของภูเขาไฟฟูจิ การพิชิตยอดฟูจิ ภูเขาไฟที่สูงที่สุดของญี่ปุ่นนั้น เป็นกิจกรรมที่เป็นที่นิยมในฤดูร้อนระหว่างเดือนกรกฎาคม ถึง สิงหาคม แม้จะเป็นฤดูร้อน แต่ยอดเขาอุณหภูมิเฉลี่ยประมาณ 5 องศา และอาจลงถึง 0 หรือต่ำกว่าในเวลากลางคืน จึงควรเตรียมเสื้อผ้าเพื่อความอบอุ่นไปด้วย (หากสภาพอากาศไม่อำนวยทางการอาจประกาศให้หยุดเดินได้)




รับประทานอาหารกลางวัน เบนโตะ ระหว่างทาง

ระยะทางที่สูงชัน แต่ด้วยจำนวนผู้คนที่ร่วมปีนเขาจำนวนมาก ทำให้กิจกรรมการปีนนั้น ค่อยเป็นค่อยไป และสามารถแวะพัก ระหว่างทางได้ตลอดเวลา เริ่มเดินในช่วงเช้า และ เป้าหมายการถึงที่พักในช่วงเย็น

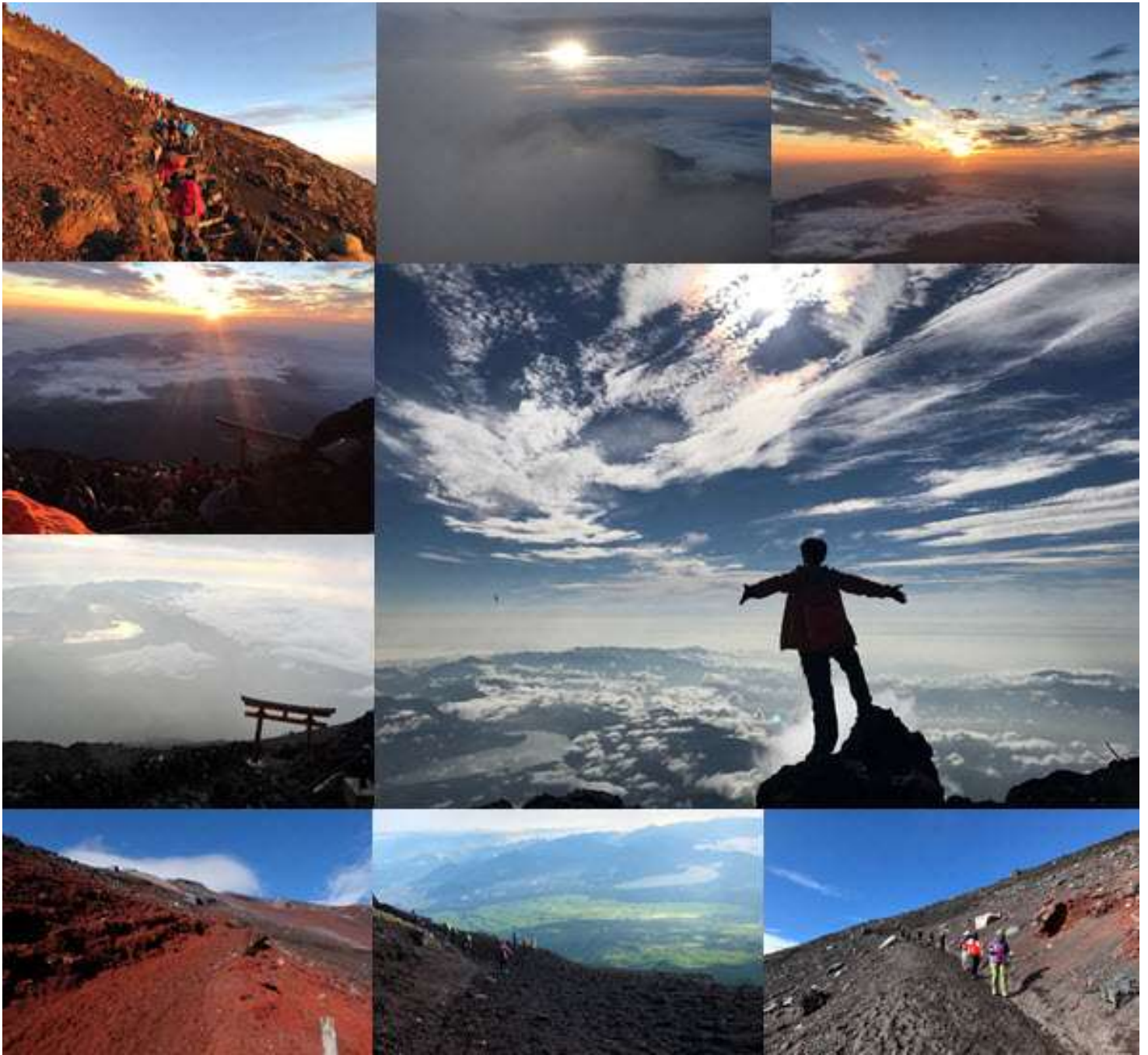


 รับประทานอาหารเย็น ณ ที่พักค้างแรม (มักเป็นเมนูง่ายๆ เช่นข้าวแกงกะหรี่)

 เข้าพัก ณ ที่พักชั้น7-8 บนภูเขาไฟฟูจิ
(ไม่มีที่อาบน้ำ ท่านสามารถใช้ผ้าขนหนูเช็ดตัวทำความสะอาดเท่านั้น)

วันที่สี่: กิจกรรมเดินขึ้นสู่ยอดเขาภูเขาไฟฟูจิเพื่อรับแสงอรุณ และชมดวงอาทิตย์ขึ้น
เมืองคามาคุระ – พระใหญ่ไดบุตสึ – เมืองโตเกียว

02.00 น. ออกเดินทางมุ่งสู่ยอดสูงสุดของภูเขาไฟฟูจิ เพื่อรับแสงอรุณ ชมพระอาทิตย์ขึ้นบนยอดเขาฟูจิรับพลังอันบริสุทธิ์ชื่นชมบรรยากาศบนยอดเขาเหนือก้อนเมฆ ให้ท่านได้ถ่ายรูปกับความสวยงามอัศจรรย์ และได้เวลาอันสมควร นำท่านเดินทางมุ่งหน้าเดินลงสู่ฟูจิชั้น 5



 รับประทานอาหารกลางวัน ณ ร้านอาหารญี่ปุ่น

ออกเดินทางสู่เมืองคามาคุระ ที่โอบล้อมด้วยขุนเขาและป่าไม้ที่คงความอุดมสมบูรณ์แลเป็นเมืองที่ติดทะเล ซึ่งเป็นทำเลที่ถูกต้องตามหลัก ฮวงจุ้ย นำท่านชม พระพุทธรูปไดบุทสึ หรือ พระอมิตตาพุทธ นิโอยุราอิ แปลว่า พระพุทธรูปองค์ใหญ่ สร้างจากสำริด เมื่อปี ค.ศ.1795 ความสูงขององค์พระ 11.35 เมตร มีน้ำหนัก 122 ตัน ตั้งอยู่กลางลานโล่งแจ้ง หันหน้าไปทางมหาสมุทรแปซิฟิก ซึ่งอดีตองค์พระได้ประดิษฐานอยู่ในวิหาร แต่เนื่องจากเกิดสึนามิทำให้วิหารได้พังทลาย แต่องค์พระไม่ได้รับความเสียหายแต่อย่างใด



รับประทานอาหารเย็น ณ ร้านอาหาร



เข้าพัก ณ โรงแรม **SUNSHINE CITY PRINCE HOTEL or similar**

วันที่ห้า: อิสระช้อปปิ้งอย่างเพลิดเพลินใจในโตเกียว



รับประทานอาหารเช้า ณ ห้องอาหารของโรงแรม



อิสระให้ท่านท่องเที่ยวตามอัธยาศัยเต็มวันไม่มีรถบัสบริการ มีไกด์แนะนำการเดินทางให้ท่านช้อปปิ้ง

ช้อปปิ้งชิบูย่า แหล่งช้อปปิ้งและเอนเตอร์เทนเมนท์สุดชิคขนาดใหญ่ใจกลางโตเกียว สัญลักษณ์ของย่านนี้ก็คือ ห้าแยกข้ามถนนขนาดใหญ่เป็นการตัดกันของถนนหลายสายด้วยกัน ทำให้เมื่อสัญญาณไฟจราจรเปลี่ยนเป็นสีเขียว ผู้คนจากทุกฝั่งถนนก็จะเดินข้ามถนนพร้อมๆกัน ให้ท่านได้เก็บรูปเป็นที่ระลึก ท่านจะได้ตื่นตาตื่นใจกับแฟชั่นทันสมัยของหนุ่มสาวชาวแดนปลาดิบจากร้านค้ามากมาย มากกว่า 100 ร้านค้า และ "ตึก 109" ตึกชื่อดังที่เป็นสัญลักษณ์ของย่านนั้น ... พร้อมทั้ง "เลือกชมและซื้อ" สินค้ามากมายอาทิ เสื้อผ้า เครื่องสำอาง, รองเท้า, กระเป๋า และสินค้าอื่นๆอย่างจุใจ

ข้อปิ้งฮาราจุกุ คือแหล่งข้อปิ้งและสถานที่ท่องเที่ยวสุดชิคแห่งหนึ่งของวัยรุ่นชาวญี่ปุ่นในโตเกียว ที่เต็มไปด้วยสีสันและความหลากหลายของแฟชั่นหลากสไตล์ที่ดูแล้วรับรองว่าแปลกตาสำหรับนักท่องเที่ยวต่างชาติอย่างเรา แต่นอกจากแหล่งข้อปิ้งสุดชิคแล้วในฮาราจุกุยังมีสถานที่ท่องเที่ยวน่าสนใจอีกหลายแห่ง เราจึงขอพาทุกคนไปทัวร์เดินเที่ยวเล่นในฮาราจุกุชมสีสันของย่านนี้ภายในหนึ่งวัน ใครพร้อมแล้วตามเรามาเลย!



อิสระรับประทาน กลางวัน และ อาหารค่ำ ณ ตามอัธยาศัย

20.30 ออกเดินทางสู่สนามบินฮาเนดะ โดยแอร์พอร์ตริมูชิน

วันที่หก : สนามบินฮาเนดะ – กรุงเทพฯ

00.40 น. ออกเดินทางสู่สนามบินสุวรรณภูมิ ประเทศไทย ด้วยเที่ยวบิน **JL 033 เจแปนแอร์ไลน์**

05.00 น. เดินทางถึงท่าอากาศยานสนามบินสุวรรณภูมิประเทศไทย โดยสวัสดิภาพและความประทับใจ

TOP OF FUJI 6D3N BY JAL

กำหนดการเดินทาง	ผู้ใหญ่พักห้องละ 2-3 ท่าน	เด็กมีเตียงพักกับ ผู้ใหญ่ 1-2 ท่าน [อายุ 8-12 ปี]	เด็กไม่มีเตียงพัก กับผู้ใหญ่ 2 ท่าน [อายุ 2-7 ปี]	พักเดี่ยวเพิ่ม	JOINLAND
29 สิงหาคม-03 กันยายน	49,900.-	46,900.-	42,900.-	7,900.-	34,900.-

**** โปรแกรมอาจจะมีการปรับเปลี่ยนตามความเหมาะสมของสภาพอากาศและฤดูกาล ****

คำแนะนำในการพิชิตยอดภูเขาไฟฟูจิ

- ปีนในวันที่ฟ้าโปร่งและสดใส เช็คสภาพอากาศล่วงหน้า
- ฟูจิมิทั้งหมด 10 ระดับโดยปีนขึ้นแต่ละชั้นแบบค่อยๆขึ้น เดินช้าๆดีกว่า
- ระวังสภาพอากาศที่เปลี่ยนแปลงบ่อยและบริเวณยอดเขาระวังภาวะแพ้ความดันอากาศ
- ไม่เดินออกนอกเส้นทาง
- ไม่ปีนเขาในช่วงที่ร่างกายไม่แข็งแรง
- ในกรณีเดินลงจากเขาให้สีกทางให้ผู้เดินขึ้นเขาก่อน
- ไม่ทิ้งขยะระหว่างทางและต้องเก็บขยะกลับด้วยตัวเอง
- พักผ่อนอย่างเพียงพอก่อนออกเดินทางให้เต็มที่

- พักก่อนเหนื่อยล้า โดยหลักเดิน 30 นาทีพัก 5 นาที แต่ถ้าร่างกายชินแล้วเดินสัก 50 นาทีพัก 10 – 15 นาที
- ค่อยจิบน้ำระหว่างพัก
- พักนานขึ้น 20-30 นาที เมื่ออยู่ระดับสูงชัน และเพื่อไม่ให้ร่างกายเย็นเกินควรใส่เสื้อคลุม
- สถานที่บริเวณกว้างสามารถหยุดพักได้เพื่อไม่ให้กีดขวางทางเดินและไม่จำเป็นต้องนั่งเสมอไป อาจหยุดยืนแล้วค่อยสุดลมหายใจเข้าออกลึกๆแทนการนั่งได้
- พักตามเป้าหมายที่ตนวางแผนไว้ เนื่องจากแต่ละคนมีความสามารถในการเดินไม่เท่ากัน

สิ่งที่ต้องเตรียมไป

- รองเท้าปีนเขา • กระเป่าเป้ • หมวกกันแดด • เสื้อคลุม • กางเกงขายาว • เสื้อกันฝน
- กางเกงลองจอน • ไฟฉายคาดศีรษะ • ถุงมือหนา • ไม้เท้าสำหรับเดินเขา • น้ำดื่ม
- แผนที่ • ถุงใส่ขยะขนาดเล็ก • ผ้าเช็ดหน้า • อาหารว่าง, ขนม • กระจกตาชา้ระ
- ไฟฉาย • อุปกรณ์ให้ความอบอุ่น • ครีมกันแดด • แวนกันแดด • พาสเตอร์รี่
- สเปรย์ฆ่าเชื้อ • กระบอกแก๊สออกซิเจน • เสื้อสำรอง • สำเนาบัตรสุขภาพ
- ที่หุ้มข้อเท้า • เทปผ้ายาว 1 เมตร • ที่อุดหู (เพื่อคนอื่นเสียงดังเวลานอน) • และสิ่งจำเป็นส่วนตัว



อากาศบนภูเขาฟูจิ

แม้ในฤดูร้อน อุณหภูมิเฉลี่ยบนยอดเขาคือ 5 องศา และจะลดลงเหลือเพียง 0 องศาหรือต่ำกว่าในเวลากลางคืน ดังนั้นควรเตรียมเสื้อผ้าที่สามารถป้องกันความหนาวไปด้วย และเนื่องด้วยบริเวณยอดเขาไม่มีต้นไม้ปกคลุมเป็นแนวป้องกันหรือยึดเหนี่ยวใดๆ แคมป์ยังสูงชัน หากสภาพอากาศไม่ดีมีหมอก ฝนและพายุเข้า อาจเกิดอันตรายได้ง่าย ดังนั้นหากอากาศไม่ดีมากทางอากาศอาจประกาศให้หยุดเดิน

วิธีการเดินบนภูเขา (ข้อมูลเบื้องต้น)

- ทำทางที่ถูกต้องคือเดินตัวตรงให้น้ำหนักอยู่ที่เท้า
- การวางเท้าแล้วแต่ทางลาดชัน ต้องปรับให้สมดุล การตะแคงตัวเดินในบางจุด
- การขึ้นและลงเขา ระยะก้าวสั้นๆระดับเสมอๆ
- ฝึกการใช้ไม้เท้าเพื่อความสะดวกและลดแรงการใช้ขา
- ค่อยๆเดินรักษาระดับความเร็วที่พอดีกับตัวเอง ปรับอัตราความเร็วของการก้าวเมื่อขึ้นทางเนิน,ทางชัน
- การเดินต้องพยายามควบคุมการหายใจแต่เหนือกว่าเดินพื้นราบทำให้บ่อยครั้งหายใจแรงและลึกมากขึ้น
- สิ่งที่ใช้บ่อยๆคือ " ก้าวสั้นๆ และหายใจลึกๆ" + สติ + ความระมัดระวังทุกก้าวที่เดิน

วิธีการปีนเขาที่เป็นพื้นกรวด พื้นหิน และบริเวณที่ใช้โซ่

- พื้นที่กรวด เดินก้าวสั้นๆเหยียบให้เต็มเท้า ระวังไม่ให้ลื่น
- พื้นหิน เลือกบนพื้นที่แข็งแรง ค่อยๆปีนทีละก้าว
- บริเวณใช้โซ่ ตรวจสอบความแน่น ใช้แรงขา ลำตัวห่างจากโซ่พอควร

ภูเขาไฟฟูจิแบ่งเป็น 10 ระดับ

** ทั้ง 4 เส้นทาง มีความต่างในแต่ละระดับ ที่จะกล่าวเป็นการสรุปให้เห็นภาพโดยง่าย**

- ระดับ 1-5 ความสูง 2,000-2,300 เมตร รถบัสสามารถขึ้นมาถึงระดับที่ 5 มีที่พักและร้านค้าต่างๆมากมาย
- ระดับ 6 ทางเดินไม่ชันมาก สภาพของพื้นดินก็จะเปลี่ยนเป็นก้อนหิน มีศูนย์ให้คำแนะนำด้านความปลอดภัย
- ระดับ 7 ความสูงโดยประมาณ 3,000 เมตร เริ่มชันขึ้นเรื่อยๆ มีทั้งกรวดและก้อนหินเพิ่มขึ้น มีบ้านพัก
- ระดับ 8 สภาพของพื้นเป็นทรายกรวดก้อนหิน ไข่มือก้อนและเท้าพุงตัวในการปีนขึ้นเขาพร้อมออกซิเจนยิ่งน้อย มีบ้านพัก
- ระดับ 9 สภาพของพื้นเป็นทรายกรวดก้อนหิน และชั้นเกือบ 45 องศา มีจุดชมวิวดงาม
- ระดับ 10 พิษขีดยอดภูเขาไฟฟูจิ พบปากปล่องไดโนอิน และศาลเจ้าฟูจิซังฮงเซงเคนไทระกุ และความสวยงามของธรรมชาติ

อัตรานี้รวม

- ✓ ค่าบริการน้ำแรมวันละ 1 ขวด (ประเทศญี่ปุ่น)
- ✓ ค่าบริการมัคคุเทศก์ และคาร์ทโค้ชปรับอากาศตามรายการ
- ✓ ค่าประกันภัยการเดินทางต่างประเทศ เงื่อนไขตามกรมธรรม์ วงเงินสูงสุด 1,000,000 บาท
- ✓ ค่าห้องพักรวม ค่าอาหาร และค่าเข้าชมสถานที่ต่าง ๆ ตามรายการที่กำหนด

อัตรานี้ไม่รวม

- ✗ ค่าธรรมเนียมวีซ่าประเทศญี่ปุ่น และไม่รวมค่าธรรมเนียมผ่านด่านเข้าประเทศอื่น
- ✗ ค่าทำหนังสือเดินทาง และค่าใช้จ่ายที่เป็นส่วนตัวที่ไม่ระบุไว้ในรายการ เช่น ค่าโทรศัพท์ ค่าซักรีด เป็นต้น
- ✗ ค่าทิปมัคคุเทศก์ หัวหน้าทัวร์และคนขับรถ หากบริการดี น่ารัก สามารถเพิ่มให้เป็นกำลังใจในการทำงานได้
- ✗ ภาษีมูลค่าเพิ่ม 7% และหัก ณ ที่จ่าย 3%

ราคาตั๋วเครื่องบินประกอบด้วย

- ✓ ค่าตั๋วเครื่องบินโดยสารระหว่างประเทศ**ชั้นประหยัด**(ไปและกลับ) โดย**สายการบินเจแปนแอร์ไลน์**
- ✓ ค่าธรรมเนียมเชื้อเพลิงและค่าภาษีสนามบินตามประกาศของแต่ละสายการบิน (ค่าธรรมเนียมเชื้อเพลิงและค่าภาษีสนามบินอาจมีการเปลี่ยนแปลงได้ภายหลังการกำหนดราคาตั๋วแล้ว กรณีที่มีการเปลี่ยนแปลงดังกล่าวจากสายการบิน ทางบริษัทฯ จำเป็นต้องเรียกเก็บส่วนเพิ่มเติม โดยไม่จำเป็นต้องแจ้งให้ทราบล่วงหน้า)
- ✓ ค่าขนย้ายสัมภาระและกระเป๋าเดินทางตามเงื่อนไข**สายการบินเจแปนแอร์ไลน์** น้ำหนักกระเป๋าเดินทางต้องมีน้ำหนักไม่เกิน 46 กิโลกรัม (ใบละ 23 กิโลกรัม X 2 ใบ) หากกรณีที่น้ำหนักกระเป๋าเดินทางใบใดใบหนึ่ง มีน้ำหนักเกินที่กำหนด ท่านต้องเสียค่าธรรมเนียมปรับตามกฎข้อกำหนดของสายการบินนั้น (ข้อกำหนดนี้อาจมีการเปลี่ยนแปลงได้เป็นไปตามประกาศของสายการบิน)

การชำระเงิน

- ✓ บริษัทรับมัดจำ 10,000.- บาท สำหรับการจอง/ที่นั่ง
- ✓ ส่วนที่เหลือทั้งหมดชำระก่อนเดินทางอย่างน้อย 30 วัน **หรือตามเงื่อนไขพิเศษของทางบริษัทฯ กำหนด** (ทางบริษัทฯ อาจมีการเรียกเก็บส่วนที่เหลือทั้งหมดก่อน 30 วัน อันเนื่องมาจากกรณีที่เดินทางนั้นถูกจองเต็มเร็วกว่าปกติ หรือจำเป็นต้องออกตั๋วเครื่องบิน เพื่อเลี่ยงการเรียกเก็บเพิ่มค่าธรรมเนียมเชื้อเพลิงและค่าภาษีสนามบินตามประกาศครั้งใหม่ของสายการบินที่มีการเปลี่ยนแปลง โดยไม่จำเป็นต้องแจ้งให้ทราบล่วงหน้า)

กรุณาชำระค่าใช้จ่ายในนาม



นางบุรณี วีระกษงค์

☎ ร.ไทยพาณิชย์ สาขา สุรวงศ์ บัญชีออมทรัพย์ 214-2-05528-0

☎ ร.กรุงเทพ สาขา สุรวงศ์ บัญชีออมทรัพย์ 147-4-91243-1

นายรัชพล แยมแสง

☎ ร.กสิกรไทย สาขา พาราไดซ์ปาร์ค บัญชีออมทรัพย์ 628-2-20367-5

นางยุพเรศ ศรีชีวะชาติ

☎ ร.กรุงไทย สาขา สีลม บัญชีออมทรัพย์ 022-0-19955-8

นางพรสุภัค ปรัชญกุล

☎ ร.กรุงศรี สาขา ชลลิก เอ๊าส์ บัญชีออมทรัพย์ 503-1-22036-9

หากท่านใดชำระเรียบร้อยแล้ว กรุณาแจ้งแจ้งเจ้าหน้าที่ฝ่ายขาย และส่งหลักฐานการโอนเงิน
ทาง Line/Facebook @unithaitrip ตามช่องทางที่ท่านได้ทำการจองทัวร์มา

หากท่านไม่ได้รับใบรับของนิยายใน 3 วันทำการหลังจากชำระค่าทัวร์ กรุณาติดต่อเจ้าหน้าที่โดยด่วน

การยกเลิกหรือเลื่อนการเดินทาง

- × กรณียกเลิกการจองมากกว่า 30 วันก่อนการเดินทาง บริษัทสงวนสิทธิ์ **คืนมัดจำท่านละ 5,000 บาท**
- × กรณียกเลิกการจองน้อยกว่า 30 วันก่อนการเดินทาง บริษัทสงวนสิทธิ์ **ไม่คืนเงินมัดจำ** ไม่ว่าจากกรณีใด
- × กรณียกเลิกภายใน 21-29 วันก่อนการเดินทาง บริษัทสงวนสิทธิ์ **คิดค่าบริการ 50% ของราคารวมทั้งหมด**
- × กรณียกเลิกภายใน 14-20 วันก่อนการเดินทาง บริษัทฯ **คิดค่าบริการเต็มจำนวนของราคารวมทั้งหมด**
- × หากผู้เดินทางมีความประสงค์จะขอเปลี่ยนวันเดินทาง (ย้ายคณะทัวร์) สามารถทำได้โดยไม่มีค่าใช้จ่ายดังนี้
- × ทริปใหม่ต้องเดินทางภายใน **60** วันนับจากวันเดินทางเดิม
- × แจ้งล่วงหน้าก่อนการเดินทางมากกว่า **45** วัน ช่วงปกติ (Low Season / Basic Period)
- × แจ้งล่วงหน้าก่อนการเดินทางมากกว่า **60** วัน ช่วงเทศกาล (High Season / Peak Period) เช่น วันหยุดนักขัตฤกษ์ เทศกาลต่าง ๆ วันคริสตมาส วันสิ้นปี วันขึ้นปีใหม่ วันตรุษจีน รวมถึงการเดินทางในเดือนกุมภาพันธ์ เดือนเมษายน เดือนพฤษภาคม เดือนกรกฎาคม เดือนตุลาคม และเดือนธันวาคม เป็นต้น

สำคัญ

เงื่อนไขและรายละเอียดของการเดินทาง (กรุณาศึกษารายละเอียดทุกข้อ)

- ☑ บริษัท โตโอะ จำกัด ดำเนินงานเพื่อเป็นตัวแทนในการนำเที่ยว ทุกเส้นทางทุกสถานที่ท่องเที่ยวที่นำเสนอในรายการทัวร์ได้วางเส้นทางไว้ล่วงหน้าตามฤดูกาลและความเหมาะสม โดยใช้ข้อมูลสถิติของปีก่อน ๆ และข้อมูลจากองค์การส่งเสริมการท่องเที่ยวประเทศญี่ปุ่นมาอ้างอิง แต่จะไม่สามารถชี้วัดได้ว่าสภาพภูมิอากาศแต่ละปีจะเหมือนเดิมหรือเปลี่ยนแปลง บ้างเกิดสภาวะความแปรปรวนทางธรรมชาติขึ้นในแต่ละภูมิภาคส่งผลโดยตรงต่อผลิตผลของไม้ดอก ไม้ใบและไม้ผล เป็นต้น ทั้งนี้บริษัทฯ พยายามนำเสนอสิ่งใหม่ ๆ หมุนเวียนสลับกันไปทุกรายการ
- ☑ บริษัทฯ สงวนสิทธิ์เปลี่ยนแปลงรายการทัวร์ตามความเหมาะสมให้สอดคล้องกับสถานการณ์ ข้อจำกัดด้านภูมิอากาศ ณ วันเดินทางจริง โดยจะคำนึงถึงความปลอดภัย และประโยชน์สูงสุดของท่านลูกค้าโดยส่วนใหญ่เป็นหลัก
- ☑ เมื่อท่านตกลงชำระเงินไม่ว่าบางส่วนหรือทั้งหมดให้กับทางบริษัทฯ ถือว่าท่านยอมรับเงื่อนไขการเดินทางที่ระบุไว้ทั้งหมด
- ☑ ในกรณีที่ลูกค้าต้องการจองและซื้อตั๋วโดยสารการบินภายในประเทศ(ไทย)หรือใช้เส้นทางบินมาจากประเทศอื่น เพื่อร่วมทัวร์ในประเทศญี่ปุ่น ไม่ว่าจะเป็นการเดินทางก่อนหรือหลังจากคณะทัวร์นั้น ๆ กรุณาติดต่อสอบถามเจ้าหน้าที่ของบริษัทฯ ทุกครั้ง (กรณีที่ท่านออกตั๋วโดยมิได้แจ้งให้บริษัททราบล่วงหน้า ทางบริษัทฯ ไม่รับผิดชอบค่าใช้จ่ายที่เกิดขึ้นไม่ว่ากรณีใด ๆ)
- ☑ กรณีกองตรวจคนเข้าเมืองทั้งในเมืองไทยและต่างประเทศปฏิเสธมิให้ท่านเดินทางเข้า/ออกเมือง บริษัทฯ ไม่คืนค่าทัวร์ในทุกกรณี
- ☑ บริษัทฯ ไม่รับผิดชอบต่อการถูกปฏิเสธหรือห้ามออกนอกประเทศ หรือปฏิเสธการเข้าประเทศของผู้เดินทางได้ เนื่องมาจากผู้เดินทางอาจมีสิ่งผิดกฎหมาย เอกสารเดินทางไม่ถูกต้อง ความประพฤติส่อไปในทางเสื่อมเสีย ภัยธรรมชาติ การประท้วง การก่อจลาจล ความล่าช้า การเลื่อนหรือยกเลิกเที่ยวบิน และอุบัติเหตุที่เกิดจากความประมาทของนักท่องเที่ยวเอง

- ☑ เมื่อท่านออกเดินทางไปกับคณะแล้ว งดใช้บริการรายการใดรายการหนึ่งหรือไม่เดินทางพร้อมคณะ ถือว่าท่านสละสิทธิ์ ไม่อาจเรียกร้องค่าบริการคืน ไม่ว่ากรณีใด ๆ ทั้งสิ้น

ข้อกำหนดเกี่ยวกับด้านอาหาร

(จำเป็นต้องแจ้งข้อจำกัดเรื่องอาหารก่อนการเดินทางล่วงหน้า 30 วัน)

1. รายการอาหารที่ระบุไว้ อาจมีการเปลี่ยนแปลงได้ตามสถานการณ์ และความเหมาะสม โดยไม่จำเป็นต้องแจ้งให้ทราบล่วงหน้า
2. ข้อกำหนดสำหรับท่านที่ไม่ทานเนื้อปลา ตามหลักโภชนาการของทางประเทศญี่ปุ่น หมายถึง ท่านไม่สามารถทานเนื้อสัตว์น้ำอื่นใดได้ทั้งหมด ไม่ว่าจะเป็นปลาหมึก หอย กุ้ง หรืออย่างอื่นอย่างใดก็ตาม ซึ่งอาหารที่ทางภัตตาคารจะเปลี่ยนให้ส่วนใหญ่จะเป็นเมนูที่เป็นผักหรือเต้าหู้แทน
3. ส่วนกรณีที่มีแจ้งเกี่ยวกับข้อจำกัดเรื่องของอาหาร เช่น ไม่ทานเนื้อสัตว์ (เนื้อวัว, เนื้อหมู, เนื้อไก่ หรืออื่นๆ) ไม่ทานชาซิมิหรือซูชิที่เป็นของดิบ ท่านใดที่ไม่มีการแจ้งเกี่ยวกับข้อจำกัดเรื่องอาหาร(ล่วงหน้า) **เมื่อเดินทางถึงประเทศญี่ปุ่นแล้วจะไม่สามารถขอเปลี่ยนแปลงรายการอาหารใด ๆ เพิ่มเติม** โปรดทราบว่าหากท่านระบุไม่ทานเนื้อสัตว์ ภัตตาคารท้องถิ่นบางแห่งอาจเปลี่ยนเมนูให้ท่านได้เพียงผัก หรือเต้าหู้ หรือผลิตภัณฑ์ที่ทำจากหัวบุกเท่านั้น

ตัวโดยสารและสายการบิน

1. ตัวโดยสาร
 - 1.1 การเดินทางเป็นหมู่คณะ ผู้โดยสารจะต้องเดินทางไป-กลับพร้อมกัน หากต้องการเลื่อนวันเดินทางไปหรือกลับ ท่านต้องชำระค่าธรรมเนียมเพิ่มตามเงื่อนไข (โปรดสอบถามและกรุณาแจ้งทันทีเมื่อทำการจองทัวร์)
 - 1.2 ค่าธรรมเนียมน้ำมันเชื้อเพลิงและค่าประกันวินาศภัยทางอากาศ คำนวณตามอัตราที่ทางสายการบินแจ้งค่าธรรมเนียม ณ วันออกราคาทัวร์ หากสายการบินเปลี่ยนแปลงอัตราค่าธรรมเนียมใด ๆ เพิ่มขึ้นในภายหลัง **ถือเป็นค่าตัวเครื่องบินส่วนเพิ่มที่ผู้เดินทางต้องเป็นผู้ชำระ**
 - 1.3 กรณีที่ท่านมีความประสงค์ต้องการเปลี่ยนระดับชั้นที่นั่งจากชั้นประหยัดเป็นชั้นธุรกิจ โดยใช้คะแนนจากบัตรสะสมไมล์จะดำเนินการได้ภายหลังออกตั๋วกรุ๊ปแล้วเท่านั้น โดยผู้โดยสารต้องดำเนินการทุกขั้นตอนด้วยตนเอง
 - 1.4 ที่นั่งบนเครื่องบินของกรุ๊ปทัวร์เป็นไปโดยสายการบินเป็นผู้กำหนด ซึ่งทางบริษัทฯ แจ้งค่าขอได้ตามขั้นตอน แต่ไม่สามารถเข้าไปแทรกแซงจัดการแทนได้ สายการบินไม่รับคำขอลูกที่นั่ง Long Leg ผู้โดยสารต้องไปแจ้งคำขอที่เคาน์เตอร์เช็คอินในวันเดินทาง
 - 1.5 กรณีที่ทัวร์ออกตัวเครื่องบินไปแล้วลูกค้าไม่สามารถเดินทางได้ ทางสายการบินไม่อนุญาตให้เปลี่ยนชื่อตัวผู้เดินทางทุกกรณี บริษัทฯ ขอสงวนสิทธิ์ไม่คืนค่าบริการใด ๆ
 - 1.6 ในกรณีแจ้งยกเลิกการเดินทางภายหลังบริษัทฯ ออกตัวเครื่องบินไปแล้ว ผู้เดินทางต้องรอเงินคืนตามขั้นตอนของสายการบินเท่านั้น กรุณาสอบถามกับเจ้าหน้าที่ฯ ว่าตัวเครื่องบินใบนั้น ๆ สามารถขอเงินคืนได้หรือไม่
 - 1.7 การสะสมไมล์ของสายการบิน หากใช้ตัวโดยสารแบบหมู่คณะของการบินไทยสามารถสะสมไมล์ได้ 50% ส่วนสายการบินอื่น ๆ ในเครือ Star Alliance ขึ้นอยู่กับเงื่อนไขระหว่างสายการบินนั้น ๆ กับการบินไทย ซึ่งการเปลี่ยนแปลงเงื่อนไขบางส่วนหรือทั้งหมดเป็นสิทธิ์ของสายการบิน
 - 1.8 กรุณาแจ้งเบอร์สมาชิกสะสมไมล์ตั้งแต่เริ่มจองทัวร์ โดยกรอกในใบข้อมูลที่ทางบริษัทฯ ส่งให้เพื่อสิทธิประโยชน์สูงสุดของท่านเอง ในวันเดินทางไปและกลับ **กรุณาเก็บหางบัตรขึ้นเครื่องทุกใบไว้ตรวจสอบภายหลังท่านกลับถึงเมืองไทย ว่าได้รับไมล์สะสมเรียบร้อยแล้ว** หากบัตรโดยสารขึ้นเครื่องหาย (Boarding Pass) ท่านไม่สามารถเรียกร้องใด ๆ ทั้งกับบริษัททัวร์และสายการบิน
2. สายการบิน
 - 2.1 สำหรับผู้เดินทางซึ่ง**ตั้งครุฑ** สตรีตั้งครุฑทุกอายุครุฑต้องอยู่ในดุลพินิจของแพทย์และครอบครัวว่าควรเดินทางหรือไม่ (โปรดแจ้งพนักงานทันทีเมื่อทำการจองทัวร์) บริษัทฯ ขอเรียนว่าเราไม่อาจรับผิดชอบต่อเหตุการณ์ไม่คาดคิดใด ๆ จึงขอสงวนสิทธิ์ไม่รับผู้ร่วมเดินทางที่มีอายุครุฑเกิน 4 เดือน / ผู้มีประวัติครุฑเคยมีปัญหามีประวัติคลอดก่อนกำหนด
 - 2.2 บริษัทฯ ยกเว้นการคืนเงิน กรณีท่านแจ้งยกเลิกคณะที่ออกเดินทางในช่วงเทศกาลวันหยุดสำคัญทุกเทศกาล บริษัทฯ ต้องทำการยืนยัน,ชำระมัดจำค่าตัวหรือชำระเต็มจำนวนกับสายการบิน โดยเฉพาะเที่ยวบินพิเศษ เช่น Charter Flight **จะไม่มีการคืนเงินมัดจำหรือค่าทัวร์**ไม่ว่ายกเลิกเวลาใดและยกเลิกด้วยกรณีใด ๆ
 - 2.3 กระเป๋าและสัมภาระเดินทาง (เป็นไปตามกฎของสายการบิน)

- น้ำหนักกระเป๋าและสัมภาระเดินทาง สายการบินอนุญาตให้บรรทุกได้ห้องเครื่องบินคือ 20-30 กิโลกรัม (สำหรับผู้โดยสารในชั้นประหยัด) หากกรณีที่มีสัมภาระมีน้ำหนักเกิน ทางสายการบินมีสิทธิ์เรียกเก็บค่าธรรมเนียมน้ำหนักเพิ่มได้
 - กระเป๋าที่สายการบินอนุญาตให้สามารถนำขึ้นเครื่องได้ จะต้องมือน้ำหนักไม่เกิน 7 กิโลกรัม และจำต้องมีสัดส่วน ดังนี้ กว้างxยาวxสูง (25 ซม.x 56 ซม.x 46 ซม.)
- 2.4 บางรายการทัวร์ที่ต้องใช้สายการบินภายในประเทศน้ำหนักของกระเป๋าอาจถูกกำหนดให้ต่ำกว่ามาตรฐานได้ ทั้งนี้ขึ้นอยู่กับข้อกำหนดของแต่ละสายการบิน

บริษัทฯ ขอสงวนสิทธิ์ในการเปลี่ยนแปลงรายการโดยมีต้องแจ้งให้ทราบล่วงหน้า ทั้งนี้ขึ้นอยู่กับสภาวะอากาศ การเมือง สายการบิน การจราจรช่วงเทศกาลหรือวันหยุดของญี่ปุ่น และราคาอาจเปลี่ยนแปลงได้ตามความเหมาะสม ทั้งนี้ขึ้นอยู่กับอัตราแลกเปลี่ยนของเงินสกุลเยน

