



HOTLINE



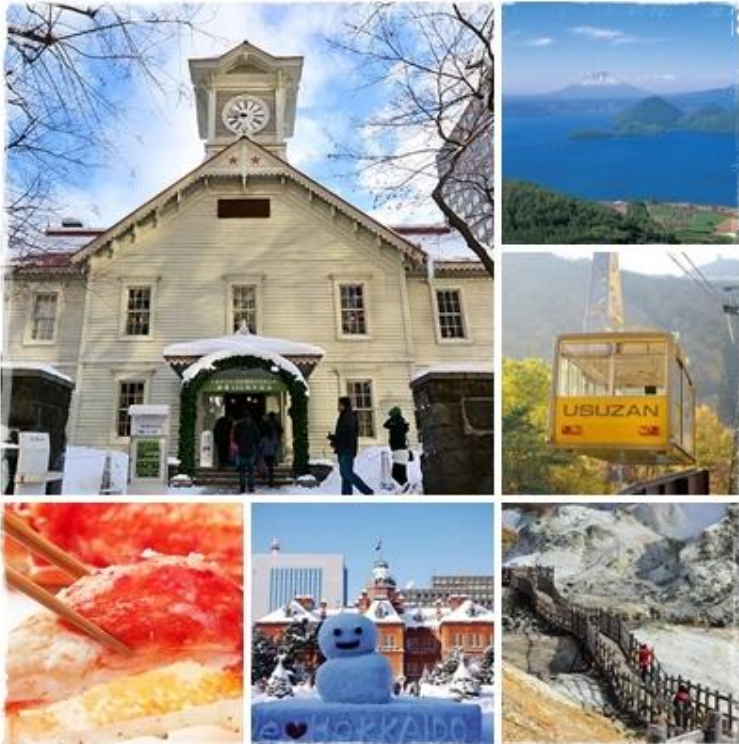
02-632-6882

LINE ID: @UnithaiTrip

24  
Hours

(อย่าลืมเติม @ ข้างหน้านะ)

# ทริปฮอลลีวูดฮอกไกโด 6 วัน 4 คืน



- ❄️ ตื่นตากับนิมิตที่ “หมู่บ้านดาเตะจิโดมูระ”
- ❄️ ขึ้นกระเช้าชมวิวนภูเขาสุสึ
- ❄️ ชมโรงงานช็อกโกแลต ที่ขึ้นชื่อของฮอกไกโด
- ❄️ ชมเมืองเก่าโอตารุ เมืองที่สุดแสนโรแมนติก
- ❄️ อิ่มอร่อยกับบุฟเฟ่ต์ชาบูยักษ์แบบไม่อั้น
- ❄️ อาบน้ำแร่ แช่ออนเซ็นสไตล์ญี่ปุ่น 1 คืน
- ❄️ นั่งแชร์ลิฟท์ชมวิวมืองซัปโปโรที่จุดชมวิวจุคครายามา
- ❄️ ช้อปปิ้งจุใจที่ มิตซึยะเอาท์เลท

Code: JHHK 1201 , JHHK 1208 (B)\_F

วันที่ 1

กรุงเทพฯ – ซิดเซ่

20.00 น.

คณะพร้อมกัน ณ สนามบินสุวรรณภูมิ ประตูดหมายเลข 2 เคาน์เตอร์ D โดยสายการบินไทย ซึ่ง  
พบเจ้าหน้าที่คอยให้การต้อนรับและอำนวยความสะดวกด้านเอกสารและสัมภาระแก่ท่าน

23.45 น.

ออกเดินทางสู่ เกาะฮอกไกโด ประเทศญี่ปุ่น โดยสายการบินไทย เที่ยวบินที่ **TG 670**

## วันที่ 2

### ชิโตเซ่ – โนโบริเบ็ตสึ – จิโกกุคานิ – หมู่บ้านดาเตะจิโดมูระ – ถนนโกคุราคุ – ทะเลสาบโทยะ

08.30 น.

เดินทางถึงสนามบินชิโตเซ่ เกาะฮอกไกโด ประเทศญี่ปุ่น หลังจากผ่านขั้นตอนการตรวจคนเข้าเมืองของประเทศญี่ปุ่นแล้ว นำท่านสู่**เมืองโนโบริเบ็ตสึ** เมืองเล็กๆ ที่อยู่ริมฝั่งทะเลทางตะวันตกเฉียงใต้ของเกาะฮอกไกโดและยังเป็นเมืองที่อุดมไปด้วยบ่อน้ำแร่ธรรมชาติเหมาะแก่การแช่ออนเซ็นเป็นอย่างมาก ว่ากันว่าน้ำแร่หรือน้ำพุร้อนของเมืองนี้มีถึง 9 ประเภทด้วยกันเลยทีเดียว นำท่านชมบ่อโคลนเดือดที่ **จิโกกุคานิ** หรือที่เรียกกันว่า “**หุบเขานรก**” โดยบ่อโคลนเดือดนี้เป็นบ่อโคลนที่เกิดขึ้นเองตามธรรมชาติและมีอยู่ทั่วบริเวณซึ่งท่านสามารถเดินชมบ่อโคลนอย่างใกล้ชิด จากนั้นนำท่านชม**หมู่บ้านดาเตะจิโดมูระ** เป็นหมู่บ้านจำลองวิถีชีวิตของชาวเอโดะในสมัยโบราณ ภายในพื้นที่หมู่บ้านมีทั้ง หอสังเกตการณ์ โรงละคร วัด ร้านค้า หมู่บ้านนินจา หมู่บ้านชามูไร และอื่นๆอีกมากมาย โดยนักท่องเที่ยวจะสามารถสัมผัสบรรยากาศได้เหมือนอยู่ในหนังญี่ปุ่นโบราณเลยทีเดียว นอกจากนี้ยังมีคนแต่งตัวเป็นพ่อค้า ชามูไร นินจา เดินไปมา และสามารถชมการแสดงวัฒนธรรมแบบชาวเอโดะอีกด้วย

เที่ยง

รับประทานอาหารกลางวัน ณ ภัตตาคาร

บ่าย

หลังอาหารให้ท่านเดินเล่นบนถนน**โกคุราคุ**ซึ่งเป็นถนนที่มีร้านขายของพื้นเมือง ของที่ระลึก ผ้าทอมือ สินค้าแกะสลัก เครื่องแก้ว และอื่นๆ อีกมากมาย ให้ท่านได้เลือกซื้อเลือกชมตามอัธยาศัย เมื่อได้เวลาอันสมควรแล้วนำท่านเดินทางไปยัง**ทะเลสาบโทยะ** ทะเลสาบที่มีขนาดใหญ่ที่สุดของเกาะฮอกไกโดและมีความสวยงาม เป็นสถานที่ที่เต็มไปด้วยสถานที่พักตากอากาศมากมายส่วนด้านในทะเลสาบนั้นก็จะมีเกาะเล็ก ๆ อีก 3 เกาะ ถ้าวินาทีอากาศดีท้องฟ้าแจ่มใสทุกท่านสามารถมองเห็นวิวของภูเขาไฟฟูจิน้อยซึ่งรูปร่างนั้นมีลักษณะคล้ายภูเขาไฟฟูจิที่เป็นที่รู้จักกันดีแต่มีขนาดเล็กกว่านั่นเอง

เย็น

รับประทานอาหารเย็น ณ โรงแรม (**บุฟเฟ่ต์อาหารนานาชาติ**)

เข้าพักโรงแรม **Toya Sun Palace** หรือเทียบเท่า (- / L / D)

หลังอาหารเชิญท่านลงอาบน้ำแร่ที่ขึ้นชื่อของฮอกไกโด เพื่อความผ่อนคลายเพราะชาวญี่ปุ่นมีความเชื่อว่าในน้ำแร่นั้นมีแร่ธาตุซึ่งช่วยให้ผิวพรรณและระบบการไหลเวียนของโลกดีขึ้น



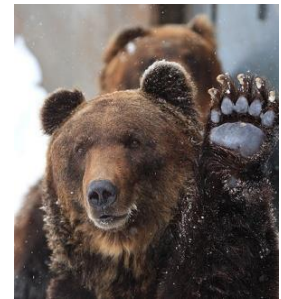
### วันที่ 3

## ภูเขาอูส – โหวะชินชันแบร์ พาร์ค – โอตารู – คลองโอตารู – พิพิธภัณฑ์ถ່องคนตรี – พิพิธภัณฑ์เครื่องแก้ว – เมืองซัปโปโร

เช้า

รับประทานอาหารเช้าที่โรงแรม

เช้าอันสดใสนี้ นำท่านเปิดประสบการณ์การเดินทางอีกรูปแบบหนึ่งด้วยการ “นั่งกระเช้าไฟฟ้า” (**ขึ้นอยู่กับสภาพอากาศ**) ขึ้นสู่จุดชมวิวยาม **ภูเขาอูส** ซึ่งเป็นจุดชมวิวมือชื่อเสียงของเกาะ ฮอกไกโด เนื่องจากสามารถมองเห็นวิวของธรรมชาติอันสวยงามและสามารถชม **ภูเขาโหวะชินชัน** ซึ่งถือว่าเป็นภูเขาไฟที่ยังระอุอยู่ด้านบนท่านสามารถชมวิวโดยรอบแบบพาโนรามาได้อย่างสวยงาม นอกจากนี้จะเป็นวิวของทะเลสาบโทยะแล้วยังสามารถมองเห็นวิวของมหาสมุทรแปซิฟิกที่กว้างใหญ่ได้อีกด้วยให้ท่านได้ถ่ายรูปความประทับใจไว้เป็นที่ระลึกตามอัธยาศัย จากนั้นพาท่านชมความน่ารักของเหล่า **หมีสีน้ำตาลที่โหวะชินชันแบร์ พาร์ค** ในปัจจุบันหาชมได้ยากตามธรรมชาติและใกล้จะสูญพันธุ์ไปจากเกาะญี่ปุ่นจึงได้มีการขึ้นทะเบียนให้เป็นสัตว์สงวนของชาติและได้รับการดูแลเป็นอย่างดี ทุกท่านสามารถถ่ายภาพหมีสีน้ำตาลที่น่ารักและเลือกซื้อสินค้าไว้เป็นที่ระลึกตามอัธยาศัย จากนั้นนำท่านเดินทางสู่ **เมืองโอตารู** ซึ่งถือเป็นเมืองท่าที่มีบรรยากาศสุดแสนโรแมนติกรวมถึงการตกแต่งของบ้านเรือนนั้น ส่วนใหญ่ได้ถูกออกแบบเป็นสไตล์ตะวันตกเนื่องจากในอดีตเมืองโอตารูได้รับอิทธิพลมาจากการค้าระหว่างประเทศญี่ปุ่นและประเทศในแถบยุโรป



เที่ยง

รับประทานอาหารกลางวัน ณ ภัตตาคาร

บ่าย

หลังอาหารให้ท่านเดินชมความสวยงามของเมืองเลียบ **คลองโอตารู** อันสวยงามน่าประทับใจ คลองโอตารูเป็นคลองที่เกิดขึ้นจากการถมทะเล สร้างเสร็จเมื่อปี ค.ศ. 1923 เพื่อเป็นเส้นทางขนถ่ายสินค้าจากเรือใหญ่สู่โกดังในเมือง ภายหลังเลิกใช้จึงถมคลองครึ่งหนึ่งเป็นถนนสำหรับนักท่องเที่ยวแทนโกดังต่างๆ ซึ่งเป็นอาคารอิฐสีแดงจึงกลายเป็นสัญลักษณ์ของเมือง และได้ปรับปรุงเป็นร้านอาหาร ร้านขายของที่ระลึก นำท่านชม **พิพิธภัณฑ์ถ่งคนตรี** ซึ่งมีอายุเกือบร้อยปี ท่านสามารถชมถ่งคนตรีในรูปแบบต่างๆ สวยงามมากมายที่ถูกสะสมมาจากอดีตจนถึงปัจจุบัน นำท่านสู่ **พิพิธภัณฑ์เครื่องแก้ว** ชมกรรมวิธีการเป่าแก้วด้วยเทคนิคในแบบต่างๆ จึงทำให้เครื่องแก้วที่ออกมามีรูปแบบและสีที่แตกต่างกัน เมื่อได้เวลาอันสมควรแล้วนำท่านเดินทางสู่ **เมืองซัปโปโร** เมืองหลวงของเกาะฮอกไกโดที่เป็นศูนย์กลางความเจริญอันดับ 5 ของประเทศญี่ปุ่น ผังเมืองซัปโปโรมีลักษณะคล้ายดาวหางมากซึ่งแตกต่างจากบรรดาหมู่บ้าน

เย็น

และเมืองทั่วไปในประเทศญี่ปุ่น โดยการจัดการและการพัฒนาได้รับคำแนะนำจากผู้เชี่ยวชาญชาวอเมริกัน ฟังเมืองจึงถูกออกแบบเป็นสี่เหลี่ยมผืนผ้าตามพื้นฐานวางผังเมืองของอเมริกา

เข้าพักโรงแรม **Sapporo Grand** หรือเทียบเท่า (B / L / D)



วันที่ 4

เช้า

**โรงงานช็อกโกแลต – ตึกรัฐบาลเก่า – หอนาฬิกา – สวนโอโดริ – ชูชูกิโนะ**

รับประทานอาหารเช้าที่โรงแรม

เช้าอันสดใสนี้นำท่านเดินทางสู่ **โรงงานช็อกโกแลต** ที่หมู่บ้านอิชิยะซึ่งเป็นแหล่งผลิตช็อกโกแลตที่มีชื่อเสียงที่สุดของญี่ปุ่น ท่านสามารถชมสายการผลิตและเลือกซื้อช็อกโกแลตต่างๆ และที่พลาดไม่ได้เลยคือ “ช็อกโกแลตสีขาวแต่คนรัก”

(Shiroi Koibito) ซึ่งเป็นช็อกโกแลตที่ขึ้นชื่อที่สุดของที่นี่เลย

ที่เดียว หรือเดินถ่ายรูปเป็นที่ระลึกกับบรรยากาศโดยรอบที่ตกแต่งด้วยสวนดอกไม้สวยงามสไตล์ยุโรป จากนั้นนำท่านชม

**ตึกรัฐบาลเก่า** ของเมืองซัปโปโรซึ่งในอดีตเคยใช้เป็นกอง

อำนวยการของข้าหลวงใหญ่และเป็นตึกที่สูงที่สุดของเมืองโดย

ตัวอาคารภายนอกนั้นได้ใช้ธูปแดงเป็นวัสดุในการก่อสร้างทำให้ดูแล้วสวยแปลกตา ปัจจุบัน

ภายในตึกได้จัดเป็นพิพิธภัณฑ์ที่รวบรวมเรื่องราวประวัติความเป็นมาต่างๆ ของเมืองซัปโปโร

รวมไปถึงเมืองต่างๆ บนเกาะฮอกไกโดอีกด้วย ผ่านชม**หอนาฬิกา** ซึ่งถือเป็นสัญลักษณ์ประจำเมือง โดยนอกจากจะใช้เวลาเพียงตรงแล้ว ยังเปรียบเสมือนสถานที่บอกเล่าเรื่องราวและ

วัฒนธรรมจากอดีตจนถึงปัจจุบันรวมเวลากว่า 100 ปี หอนาฬิกาแห่งนี้สร้างขึ้นเมื่อปี ค.ศ. 1878 ซึ่งเป็นหอนาฬิกาที่เก่าแก่ที่สุดของญี่ปุ่นเลยก็ว่าได้

รับประทานอาหารกลางวัน ณ ภัตตาคาร

หลังอาหารนำท่านชม**สวนโอโดริ** สวนสวยใจกลางเมืองที่ทอดตัวยาวจากตะวันออกไปตะวันตกโดยมีความยาว 1,400 เมตร ผู้คนส่วนใหญ่ใช้เวลาเพื่อมาพักผ่อนหย่อนใจหรือจัดงานประเพณีในเทศกาลต่างๆ ที่สวนแห่งนี้ จากนั้นนำท่านเดินทางสู่**ย่านชูชูกิโนะ** ย่านช้อปปิ้งที่



เที่ยง

บ่าย

แดนศึกครั้งหนึ่งของเมืองซัปโปโร มีห้างร้านต่างๆมากมาย มีทั้งร้านเสื้อผ้าแบรนด์ดัง ร้านอาหาร สไต์ลึ่ญี่ปุ่นและร้านอาหารสไตล์ตะวันตก ร้านขนม ร้านกาแฟหอมกรุ่นอีกทั้งยังเป็นจุดนัดพบยอดนิยมของวัยรุ่นชาวญี่ปุ่นอีกแห่งหนึ่งด้วย ท่านสามารถเที่ยวชมได้อย่างไม่รู้จึกคำว่าเบื่อกันเลย

เย็น

รับประทานอาหารเย็น ณ ภัตตาคาร (บุฟเฟ่ต์ชาบูยักษ์แบบไม่อั้น)

เข้าพักโรงแรม **Sapporo Grand** หรือเทียบเท่า (B / L / D)



วันที่ 5

**ศาลเจ้าฮอกไกโด – โรงเบียร์ซัปโปโร – จุดชมวิโอรูยามา – มิตซูเอาทเลท**

เช้า

รับประทานอาหารเช้าที่โรงแรม

เช้าอันสดใสนี้พาท่านสู่ **ศาลเจ้าฮอกไกโด** หรือเดิมมีชื่อว่า “ศาลเจ้าซัปโปโร” ต่อมาภายหลังได้มีการเปลี่ยนชื่อเพื่อให้สมกับความยิ่งใหญ่ของเกาะฮอกไกโด ศาลเจ้าชินโตนี้คอยปกปักรักษาให้ชนชาวเกาะฮอกไกโดมีความสุขถึงแม้จะไม่ได้มีประวัติศาสตร์อันยาวนาน เก่าแก่นับพันปี ดังเช่นภูมิภาคคันโต แต่ที่นี่ก็เป็นที่สำคัญให้คนที่ท่องเที่ยวได้กราบไหว้สิ่งศักดิ์สิทธิ์ที่สิ่งสถิตอยู่ ณ ศาลเจ้าแห่งนี้เพื่อเป็นขวัญและกำลังใจสืบไป จากนั้นนำท่านชม **พิพิธภัณฑ์เบียร์ซัปโปโร** ที่เก่าแก่ที่สุดของเมือง ท่านจะได้ทราบถึงกระบวนการการผลิตเบียร์ในขั้นตอนต่างๆ ตั้งแต่การนำวัตถุดิบมาผ่านขั้นตอนการผลิต การบ่ม การกลั่น จนกระทั่งสำเร็จรูปออกมาเป็นเครื่องดื่มพรายฟองสีทองชั้นดีจำหน่าย ท่านยังสามารถเลือกซื้อผลิตภัณฑ์ต่างๆ ที่ทำมาจากเบียร์ได้อีกด้วย

เที่ยง

รับประทานอาหารกลางวัน ณ ภัตตาคาร

บ่าย

หลังอาหารนำท่านเปิดประสบการณ์การเดินทางอีกรูปแบบหนึ่งด้วยการ “นั่งแรลลี่ท์” (**ขึ้นอยู่กับสภาพอากาศ**) ขึ้นสู่จุดชมวิ **โอรูยามา** เพื่อชมทัศนียภาพของเมืองซัปโปโร เนื่องจากสามารถมองเห็นวิวของเมืองซัปโปโรโดยรอบ ให้ท่านได้ถ่ายภาพวิวพานoram่าเก็บไว้เป็นที่ระลึก จากนั้นนำท่านช้อปปิ้งที่ **มิตซูเอาทเลท** แหล่งเลือกซื้อสิ่งของและเสื้อผ้าแฟชั่นภายในแบ่งเป็นร้านค้าต่างๆ มากมาย มีสินค้าหลากหลายประเภท อาทิ เครื่องสำอางค์

เสื้อผ้า รองเท้า กระเป๋า นาฬิกา จากหลากหลายแบรนด์ชั้นนำให้ท่านเลือกซื้อ (เพื่อไม่ให้เป็นการเสียเวลาอันมีค่าของท่านในการเลือกซื้อสินค้าอิสระรับประทานอาหารเย็นตามอัธยาศัย)

เข้าพักโรงแรม Sapporo Grand หรือเทียบเท่า (B / L / -)



## วันที่ 6 ชิโตเซ่ – กรุงเทพฯ

เช้า รับประทานอาหารเช้าที่โรงแรม  
เมื่อได้เวลาอันสมควรแล้วนำทุกท่านเดินทางสู่สนามบินชิโตเซ่

10.00 น. ออกเดินทางจากสนามบินชิโตเซ่ด้วยเที่ยวบิน **TG 671**

15.50 น. เดินทางถึงสนามบินสุวรรณภูมิโดยสวัสดิภาพ

### อัตราค่าบริการ:

วันเดินทาง	ผู้ใหญ่ท่านละ (พักห้องละ2ท่าน)	เด็กอายุต่ำกว่า 12 ปี (มีเตียง)	เด็กอายุต่ำกว่า 12 ปี (ไม่มีเตียง)	พักห้องเดี่ยวเพิ่ม
1 – 6 ธ.ค. 60 (วันพ้อ)	55,990	50,990	45,990	7,000
8 – 13 ธ.ค. 60 (วันรัฐธรรมนูญ)	53,990	48,990	43,990	7,000

- กรุ๊ปออกเดินทางขั้นต่ำ 20 คน ในกรณีที่กรุ๊ปต่ำกว่า 20 คน จะมีการเปลี่ยนแปลงราคา

### อัตราค่าบริการนี้รวม:

1. ค่าตัวเครื่องบินไป – กลับ **Economy Class** สายการบินไทย
2. ค่ารถรับ – ส่ง ตามรายการ
3. ค่าโรงแรมที่พักตามรายการที่ระบุหรือในระดับเดียวกัน
4. ค่าอาหารตามรายการที่ระบุ
5. ค่าภาษีสนามบินทุกแห่ง
6. ค่าขนกระเป๋าซึ่งสายการบินมีบริการสำหรับกระเป๋าท่านละ 1 ใบ น้ำหนักไม่เกิน 30 กิโลกรัม หากน้ำหนักหรือจำนวนของกระเป๋าเกินกว่าที่กำหนดท่านอาจต้องชำระค่าใช้จ่ายโดยตรงกับสายการบินที่เคาน์เตอร์เช็คอิน
7. ค่าประกันอุบัติเหตุการเดินทาง วงเงินไม่เกิน ท่านละ 1,000,000 บาท ในกรณีเสียชีวิต (สำหรับผู้ที่อายุไม่เกิน 70 ปี)
8. ค่ารักษาพยาบาลเนื่องจากอุบัติเหตุ วงเงินไม่เกิน ท่านละ 500,000 บาท (สำหรับผู้ที่อายุไม่เกิน 70 ปี)
9. ค่าประกัน และ ค่ารักษาพยาบาลเนื่องจากอุบัติเหตุ ไม่ครอบคลุมผู้เดินทางที่มีอายุเกิน 80 ปี

### อัตรานี้ไม่รวม:

1. ค่าภาษีหัก ณ ที่จ่าย 3%
2. ค่าภาษีมูลค่าเพิ่ม 7%
3. ค่าใช้จ่ายส่วนตัวอื่นๆ เช่น ค่าช้อปปิ้ง ค่าโทรศัพท์ ค่าเครื่องดื่ม ฯลฯ

### เงื่อนไข:

1. คณะเดินทางต้องมีสมาชิกอย่างน้อย 20 ท่านและทางบริษัทต้องขอสงวนสิทธิ์ในการยกเลิก หรือ เลื่อนหรือเปลี่ยนแปลงการเดินทาง ในกรณีที่สมาชิกไม่ครบตามจำนวนดังกล่าว
2. บริษัทฯ ขอสงวนสิทธิ์ในการเปลี่ยนแปลงราคาค่าบริการในกรณีที่มีการขึ้นราคาค่าตัวเครื่องบิน หรือมีการประกาศลดค่าเงินบาท หรืออัตราแลกเปลี่ยนได้ปรับขึ้นในช่วงใกล้วันที่จะเดินทาง

### การสำรองการเดินทาง:

1. บริษัทฯ ขอรับมัดจำสำหรับการสำรองท่านละ 20,000 บาท ภายหลังจากมีการยืนยันจากทางบริษัท ภายใน 3 วัน
2. ส่วนที่เหลือของราคาทัวร์ กรุณาชำระให้ครบถ้วนก่อนการเดินทางอย่างน้อย 14 วันมิฉะนั้นจะถือว่าการสำรองการเดินทางนั้นถูกยกเลิก และบริษัทฯ ขอสงวนสิทธิ์ในการยึดบางส่วนเป็นค่าดำเนินการ

### กรณียกเลิกการเดินทาง

- ยกเลิกก่อนการเดินทาง 30 วัน หักค่าบริการ 5,000 บาท
- ยกเลิกก่อนการเดินทาง 15 วันขึ้นไป เก็บค่าใช้จ่าย ท่านละ 20,000 บาท
- ยกเลิกก่อนการเดินทาง 14 วัน เก็บค่าใช้จ่ายทั้งหมด 100 % ของราคาตั๋ว
- ยกเว้นกรู๊ปที่เดินทางช่วงวันหยุดหรือเทศกาลที่ต้องการันตีมัดจำกับสายการบินหรือกรู๊ปที่

มีการการันตีค่ามัดจำที่หักโดยตรงหรือโดยการผ่านตัวแทนในประเทศหรือต่างประเทศและไม่อาจขอคืนเงินได้ รวมถึงเที่ยวบินพิเศษเช่น EXTRA FLIGHT และ CHARTER FLIGHT จะไม่มีการคืนเงินมัดจำหรือค่าตั๋วทั้งหมดเนื่องจากค่าตัวเป็นการเหมาจ่ายในเที่ยวบินนั้นๆ

### หมายเหตุ:

1. **ทางบริษัทฯจะไม่รับผิดชอบใดๆ ทั้งสิ้นหากเกิดกรณีความล่าช้าจากสายการบิน, การประท้วง, การนัดหยุดงาน, การก่อกองจลาจล หรือกรณีที่ท่านถูกปฏิเสธ การเข้าหรือออกเมืองเจ้าหน้าที่ตรวจคนเข้าเมือง หรือเจ้าหน้าที่กรมแรงงานทั้งจากไทยและต่างประเทศซึ่งอยู่นอกเหนือความรับผิดชอบของบริษัทฯ**
2. ระหว่างการเดินทางท่องเที่ยว หากท่านไม่ใช้บริการใดๆ ไม่ว่าจะทั้งหมดหรือบางส่วน ทางบริษัทฯจะถือว่าท่านสละสิทธิ์และไม่สามารถขอคืนค่าบริการได้
3. หากท่านไม่เดินทางกลับพร้อมคณะ ตัวเครื่องบินจากกลับซึ่งยังไม่ได้ใช้นั้น ไม่สามารถขอคืนเงินได้
4. บริษัทฯ ขอสงวนสิทธิ์ที่จะไม่รับผิดชอบค่าใช้จ่ายใดๆ อันเกิดจากเหตุสุดวิสัย เช่น อุบัติเหตุ ภัยธรรมชาติ การนัดหยุดงาน การก่อกองจลาจล ความล่าช้าของเที่ยวบิน การถูกปฏิเสธไม่ให้เข้าหรือออกนอกประเทศ เป็นต้น
5. บริษัทฯ ขอสงวนสิทธิ์ในการปรับเปลี่ยนรายการท่องเที่ยวตามความเหมาะสม ทั้งนี้ขึ้นอยู่กับสถานะของสายการบิน โรงแรม และสถานะทางการเมืองโดยถือผลประโยชน์และความปลอดภัยของผู้เดินทางเป็นหลัก
6. บริษัทฯ จะไม่รับผิดชอบต่อผลที่เกิดขึ้นจากการออกนอกประเทศไทย การถูกห้ามเข้าประเทศญี่ปุ่น การนำสิ่งของผิดกฎหมายไปหรือกลับระหว่างการเดินทาง เอกสารการเดินทางไม่ถูกต้อง และความประพฤติที่ส่อไปในทางเสื่อมเสียและผิดกฎหมาย

รายการและราคาอาจมีการเปลี่ยนแปลงตามช่วงเวลาเทศกาล, ราคาตัวโดยสารเครื่องบิน, ค่าธรรมเนียมของ  
ตัวและภาษีน้ำมัน และอื่นๆ โปรดตรวจสอบราคากับทางบริษัทอีกครั้ง